

2. Paukaneva

Paukaneva on tyypillinen kilpikheidassuo eli kohosuo, jonka keskiosat ovat reunoja korkeammalla. Paukanevalla on paljon pikkunisäkkäitä kuten metsämyyriä, vesimyyriä ja metsäpäästäisiä. Hyvällä tuurilla suon reunoilla voi nähdä korpireunusten kasvien antimista nauttivan hirven. Vahakeltasipi on harvinainen siilikkäisiin kuuluva yöperhoslaji, joka on muualla Suomessa hyvin vähälukuinen, mutta viihtyy loistavasti Paukanevan pensastojen peittämällä rämeillä. Paukanevalla tavataan myös neljää muuta perhosharvinaisuutta. Paukanevan pesimälajistoon kuuluvat mm. kapustarinta, kuovi ja pikkukuovi sekä liro. Lehtisalun puolella säännöllisesti pesiviä lintuja ovat mm. palokärki ja käpytikka. Pikkulinnuista alueella pesivät mm. pajulintu, peippo, keltasirkku, sirittäjä ja laulurastas. Muuttolinnuista tavallisimpia Paukanevalle pysähtyviä lajeja ovat monet kahlaajat ja vesilinnut kuten kurjet, hanhet ja joutsenet.

Paukanevaan ja sen lähiympäristöön liittyy useita historiallisia asioita ja tapahtumia. Vuoden 1918 sodan väkivaltaisuuDET koskettivat myös Seinäjokea ja Nurmoa. Kaikkiaan teloitettiin 44 punavankia, jotka kaikki oli tuotu muualta. Nurmolaisilla ja seinäjokelaisilla ei ollut osaa näissä tapahtumissa. Teloitukset tapahtuivat pääasiassa Paukanevalla. Vielä sodan kestäessä 20 teloitettun omaiset kaivoivat vainajansa ylös nevesta ja kuljettivat kotiseutunsa multiin. Loput on haudattu tuntemattomina Nurmon kirkkomaahan. Paukaneva on säilynyt muutosten keskellä hyvin, vaikka se on tiukasti asutuksen, rautatien, maanteiden ja Seinäjoen oikaisu-uoman ympäröimä.

Paukanevan luontopolun pituus on noin 7 km ja siitä 5 km on pitkospuureittiä. Reitin varrella on levähdys- ja opastuspaikkoja, joissa kerrotaan kohdetauluin alueen luonnosta ja historiasta. Polulla on myös laavu, tulentekopaikka, kuivakäymälät, lintujentarkkailulava sekä lintutorni. Jokirannan lähtöpisteeltä valtatie 18:n varresta lähtee 700 metriä pitkä esteetön pitkospuureitti / lankkupolku. Esteettömän reitin varrella on myös esteetön kuivakäymälä sekä esteetön lintujentarkkailulava.

Paukanevan reitin lähtöpisteet

Jokiranta

- Pysäköinti 18 (Pysäköintialue Valtatie 18), 60550 Seinäjoki
- **Koordinaatit WGS84:** 62° 49' 34,658" / 22° 49' 24,000"

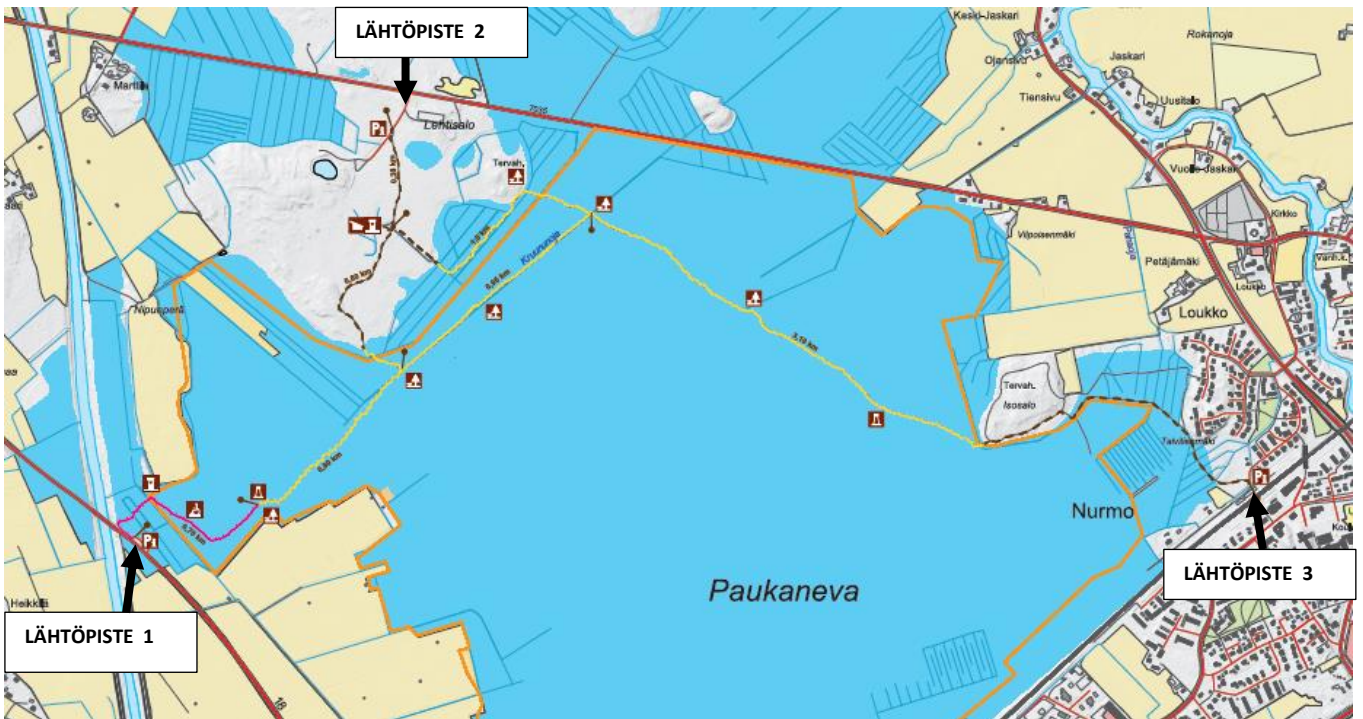
Lehtisalo

- Kiikuntie 307, 60420 Seinäjoki
- **Koordinaatit WGS84:** 62° 50' 29,724" / 22° 50' 35,078"

Isosalo

- Karhintie 14 (junaradan vieressä) 60550 Seinäjoki
- **Koordinaatit WGS84:** 62° 49' 49,023" / 22° 54' 26,482"

1. Jokirannan aloituspiste sijaitsee Seinäjoki-Vaasan valtatie 18:n varrella olevalla levähdysalueella, 4 km Seinäjoelta pohjoiseen.
2. Luontopolulle voi myös lähteä Kiikuntieltä Lehtisalosta tai
3. Nurmon keskustan läheltä Isosalosta. Lähtöpaikoilla on infotaulut ja kartat.



Paukanevan kartta



Lähtöpaikka pysäköintialueelta valtatie 18



Lähdössä esteettömät pitkospuut (lankkupolku) sekä esteetön WC



Valtatieltä 700 metrin päässä on esteetön lintulava



Lintulavalta johtavat komposiittipitkospuut ja lehtikuusipitkospuut Lehtisalons laavulle



Pitkospuureitillä on useita levähdyspaikkoja sekä tauluja linnuista, kasveista ja historiasta



Lehtisalon laavu

Koordinaatit WGS84: 62° 50' 12,963" / 22° 50' 32,388"



Lehtisalon laavulta pitkospuut johtavat lintutornille, johon on matkaa 2.4 km

Koordinaatit WGS84: 62° 49' 54,666" / 22° 52' 47,182"



Vuoden 1918 teloitettujen muistomerkki

Koordinaatit WGS84: 62° 49' 4,284" / 22° 52' 19,719"



Nevalla on hyvin säilyneitä tervahautoja