

# VISIT SEINÄJOKI REGION



**LASE LÕUNA-POHJANMAAL  
END KAASA VIA.**

2026

TULE JA AVASTA

## SISUKORD

Seinäjoki piirkonna top 10 – Need elamused tasub kindlasti kogeda .....	7
Lõuna-pohjanmaa on suursündmuste maakond .....	8
Paeluvad paigad – kas sa teadsid neist? .....	9
Alvar Aalto lõuna-pohjanmaal.....	10
Ruokaprovintsi – Lõuna-pohjanmaa maitseed.....	12
Terviseks! Täis klaas lakeuse maitseid .....	13
Muuseumid ja galeriid.....	14
Kultuurikeskused .....	15
Avasta eripärad – Mida mujalt ei leia! .....	16
Lõuna-pohjanmaa ajalugu.....	18
Võluvad kohvikud .....	20
Disaini ja käsitööd .....	21
Laste Seinäjoki .....	22
Lõuna-pohjanmaa lasten silmin.....	23
Lauhanvuori- Hämeenkanngas Geopark – Ajarännak looduse ja geoloogia imede juurde .....	24
Kraatrijärve geopark – Küllastaja kosmiline seiklus lõuna-pohjanmaal.....	25
Loodussihtkohtade pärlid seinäjoel .....	26
Teised huvitavad looduselamuste sihtkohad lõuna-pohjanmaal.....	27
Spordifänni paradiis.....	28
Golfi .....	29
Majutust – Hotellidest hosteliteni .....	30
Karavani- ja laagrielu.....	31

# SEINÄJOKI PIIRKOND

## AVASTAMISE VÄÄRT LÕUNA-POHJANMAA

Paki oma kohver ja võta suunaks  
Seinäjoki piirkonda. Maakond on  
reisija aretekest – siin leiab  
igaüks elamusi!

Lõuna-Pohjanmaa on tuntud oma laakeate ja  
tasaste põllumaastike, tugeva iseseisvustun-  
de, ettevõtliku vaimu ja rikkaliku kultuuripärandi  
poolest. Avarduvad maastikud mõjuvad justkui  
otse Soome rahvusromantilisest fotokataloo-  
gist. Aeglaselt voolavad jõed ja traditsioonilised  
rehikuurid jutustavad möödunud aegadest  
ning võluvad nii piirkonna linnadesse suundu-  
vaid reisijaid kui ka rahvusvahelisi külalisi.

Enam kui 66 000 elanikuga Seinäjoki on Lõu-  
na-Pohjanmaa maakonna elav ja dünaamiline  
keskus ning eriti tuntud sündmuste- ja spordi-  
linn. Suve populaarseimate ürituste hulka kuu-  
luvad Provinssi, Vauhtiajot ja loomulikult armas-  
tatud Seinäjoki Tangomarkkinat. Lisaks pakub  
linn mitmekesist valikut kultuuri, restorane, ostu-  
võimalusi, elamusi ja tegevusi, mille seas jagub  
avastamist ja kogemist aastaringelt.

Lõuna-Pohjanmaa on tõeline aretekeit pere-  
puhkajatele. Üksteise lähedal asuvad mitmed  
populaarsed vaatamisväärsused ja elamused  
igas vanuses küllastajatele. Alahärma avaratel  
tasandikel kõrgub Huvivaltio PowerPark –Soo-  
me suurim lõbustuspark, mis pakub põnevust  
ja tegevusi kogu perele. Tuuris paiknev Keskinen  
Kyläkauppa - on armastatud kogu rahva kohtu-  
mis- ja ajaveetmiskeskus, kust leiab ostlemist,  
vaatamisväärsusi ning suvehooajal ka tasuta  
Miljoona Tivoli lastele.

Tule päevareisile või jää kauemaks – külasta piir-  
konda talve vaikuses, kevade saabudes, jaani-  
päeva paiku, juuliliku soojuses või sügise värvi-  
de keskel. Lõuna-Pohjanmaal leiad alati midagi  
huvitavat nii vaatamiseks kui ka kogemiseks.

## Tere tulemast!

**Väljaandja** Visit Seinäjoki Region Oy  
**Kaanefoto** Tuukka Kiviranta

**Muud fotod** Into Seinäjoki Oy / Visit Seinäjoki  
regiooni pildipank, Tuukka Kiviranta ning  
omavalitsuste ja ettevõtete pildipangad

**Tõlge eesti keelde ja keeleline toimetus:** Katrin Tiittanen  
**Kujundus** Keino Branding **Trükk** ProPrint Oy  
**Trükiarv** 1 000 kpl

Teave kogutud suvi 2025 ja sügis 2025



# VISIT SEINÄJOKI REGION

Seinäjoki ja selle ümbrus pakuvad aastaringset lõbusat ja muretut tegevust kogu perele



# SUUNDU SEINÄJOKI PIIRKONDA

Ärata oma seiklusvaim  
Lõuna-Pohjanmaal!

www



Umeå - Vaasa 4 tundi laevaga

Vaasa - Seinäjoki  
1 tund 15 minutit  
rongiga

Ähtäri - Seinäjoki  
1h junalla

Tampere - Seinäjoki 1 tund rongiga

Helsinki - Seinäjoki 2 tundi 41 minutit rongiga

VISIT  
SEINÄJOKI  
REGION

ROOTSI

SOOME

UMEÅ

UMEÅ - VAASA  
4 tundi laevaga

VAASA

VAASA - SEINÄJOKI  
1 tund 15 minutit  
rongiga

SEINÄJOKI

TAMPERE

TAMPERE - SEINÄJOKI  
1 tund rongiga

Hea ühendus

TURKU

HELSINGI - SEINÄJOKI  
2 tundi 41 minutit  
rongiga

HELSINGI

TALLINN

STOCKHOLM

ROOTSI

EESTI



# SEINÄJOKI PIIRKONNA

# TOP 10

Seinäjoki piirkonna TOP 10 sihtkohad viivad sind lugude, maastike ja elamuste maailma. Paikadesse, mida ei leia kusagilt mujalt. Lakeuse avarus, Alvar Aalto arhitektuur, suve ikoonilised suursündmused, sisukas ja mitmekesine kultuur, kaunid looduspärlid, UNESCO objektid, Soome suurim lõbustuspark ja kohalikud maitset muudavad seikluse ainulaadseks. Sellest nimekirjast leiad elamused, mis tasub oma Seinäjoki piirkonna reisile kindlasti kaasa võtta.



# NEED ELAMUSED TASUB KINDLASTI KOGEDA

- 1. Lakeuse maastik** on üks maakonna tuntumaid tunnusjooni – lai, avar ja peaaegu lõputuna näiv põllumaastik, kus taevas näib jätkuvat silmapiirist kaugemale. Lakeuse avarus on elamus, mida tuleb ise kogeda. Eriti muljetavaldavalt avaneb see vaade näiteks Seinäjoki asuva Lakeuden Risti tornist, Jouppilanvuori tipust või Alajõe ääretute põldude keskelt.
- 2. Alvar Aalto arhitektuur.** Soome tuntuim ja ka rahvusvaheliselt kõrgelt hinnatud arhitekt sündis Kuortanel. Seinäjoki Aalto-keskus on maailmas ainulaadne arhitektuurne tervik, kus Alvar Aalto vormikeel põimub Lõuna-Pohjanmaa kultuuriga. Aalto kavandatud hooned leidub rohkesti ka Alajärvis, kuhu ta projekteeris objekte enam kui 70 aasta jooksul.
- 3. Suursündmuste maakond.** Eeskätt Seinäjoki on tuntud kui suurte ja traditsiooniliste suviste suurürituste poolest, nagu Tangomarkkinat ja Provinssi. Ka mujal maakonnas toimub palju üritusi, eriti just suvehooajal.
- 4. Tislaamod ja joogikultuur** Lõuna-Pohjanmaa on tuntud ka oma kõrgetasemeliste tislaamode ja joogitootjate poolest, kes valmistavad kvaliteetseid kohalikke alkohoolseid jooke. Piirkonnas saab tutvuda väikeste, ent rahvusvaheliselt hinnatud tootjatega, kes valmistavad näiteks viskisiid, džinne ja likööre. Tuntumate hulka kuuluvad muu seas Kyrö Distillery ja Pramia.
- 5. Tuuri** on idülliline küla Lõuna-Pohjanmaal, mis on eelkõige tuntud Keskinen Kyläkauppa poolest – see on Soome suurim kaubanduskeskus. Tuuri on paljude reisijate lemmiksihtkoht tänu oma erakordselt laiale kaubavalikule, mis ulatub rõivastest ja elektroonikast kuni sisustuskaupadeni.
- 6. PowerPark** on on lõbustuspark, mis pakub lõbu ja põnevust kogu perele. Alahärmas asuv park pakub laia valikut atraktsioone, siseaktiivsusi, restorane ja majutusvõimalusi. PowerPark on ideaalne sihtkoht neile, kes otsivad lõbusaid ja adrenaliinirohkeid elamusi Lõuna-Pohjanmaal.
- 7. Kraatrijärv ehk Lappajärv** on Lõuna-Pohjanmaa peidetud pärl, mis on tekkinud muistse meteoriidikraatri alale. Vesi, metsad ja kaljused kaldad loovad ainulaadse keskkonna loodusesõpradele. Piirkond pakub kauneid matkaradu, kanuutamisvõimalusi ning võimalust lõõgastuda puutumatu looduse keskel.
- 8. Lauhanvuori ja Hämeen kangase** alad pakuvad rahulikku ja mitmekesist loodust, mis meelitab looduses rändajaid. Siin saab nautida kalapüüki, matkamist ja linnuvaatlust. Tegemist on tõelise paradiisiga neile, kes hindavad vaikust, loodust ja avarust.
- 9. Ruokaprovintsi** tähistab Lõuna-Pohjanmaa kohalike maitseid ja piirkondlikku toidukultuuri. Üritus toob kokku parimad maitseelamused ning pakub võimalust nautida kohalike toorainete põhjal valmistatud toite ja jooke. Külastajad saavad osa gurmeeõhtusöökidest ning tutvuda kohalike tootjatega.
- 10. Lõuna-Pohjanmaal** on kultuur mitmekesine ja elamuslik – siin kohtuvad traditsioonid ja kaasaegne kunst. Maakonnas leidub rohkelt muuseume, kunstigaleriisid ja kultuurisündmusi, mis pakuvad avastamisrõõmu kogu aasta vältel.





# LÖUNA-POHJANMAA ON SUURSÜNDMUSTE MAAKOND

Seinäjoki piirkonnas toimub palju huvitavaid sündmusi, mis meelitavad nii kohalike elanikke kui ka külalastajaid kaugemalt. Allpool on valik piirkonna tuntuimatest sündmustest:

- 1. Provinssi** 25.-27.6.2026 Seinäjoki, on üks Soome suurimaid ja tuntumaid rock-festivale, mis toimub igal suvel Seinäjoel. Tegu on pika traditsiooniga sündmusega, mis kuulub Soome suve tipphetkede hulka.
- 2. Ilmajoki muusikafestival** 5.-14.6.2026 toimub kaunis paigas Kyrönjõe kaldal. Ooperietendusi on siin korraldatud juba ligi 50 aastat. Sel suvel jõuab lavale jõuline ja ajakohane teos Iso viha.
- 3. Tangomarkkinat** 8.-12.7.2026 Seinäjoki, on Soome suurim tangofestival, kus tangomusika kõlab päeval ja ööl. Traditsiooniline pidu meelitab nii tantsu- kui ka muusikasõpru. Sündmuse tipphetk on aasta tangokuninga ja -kuninganna valimine.
- 4. Vauhtiajot** 16.-18.7.2026 Seinäjoki, toimuv muusikafestival, mis toob kokku festivalikülalastajaid üle kogu Soome. Üritus on tuntud eelkõige mitmekesise rock- ja popmuusika programmi poolest ning toimub linna südames.
- 5. Vanhan Paukun Festival** 24.-25.7.2026 Lapua, pakub kultuuri ja kogukonnatunnet. Festival keskendub eelkõige elavale muusikale ja kunstile ning viib külalastajad rännakule 19. sajandi atmosfääri.
- 6. Kyröfest** 21.-22.8. 2026 Isokyrö, toimub Kyrö Distillery Company hoovis toimuv mõnusalt pöörane õuepidu. Kyröfest tähistab järgmisel suvel oma 10. sünnipäeva.
- 7. Power Truck Show** 7.-8.8.2026 Kauhava, on suur veokite ja sõidukite üritus, kus esitletakse muljetavaldavaid veoautosid ja rasket tehnikat. Sündmus on populaarne nii veokijuhude kui ka tehnikahuviliste seas.
- 8. Kuortane Games** 20.6.2026 Kuortane, on mitmekesine spordiüritus, mis toob kokku tippspordilased ja pealtvaatajad. Kavas on kergejõustikuvõistlused ja muud sportlikud tegevused.
- 9. Vimpeli pesapallifestivalid** 8.-18.7.2026 kulmineeruvad mainekate Ida-Lääne mängudega legendaarsel Saarikentä staadionil Vimpelis – paigas, kus pesapall on elustiil.
- 10. Ruokamessut** 4.-6.9.2026 Kauhajoki, traditsiooniline, juba 34. korda toimuvad traditsioonilised toidumessid ehtsas Pohjanmaa talukeskkonnas.
- 11. 18. sajandi laadad** 7.-9.8.2026 Isokyrö. Aasta-aastalt üha populaarsemaks muutuv ajalooline laad, kus saab tutvuda vanaaegsete töövõtete, käsitöö ja toidukultuuriga.

Need sündmused toovad Lõuna-Pohjanmaale elu ja energiat kogu aasta vältel, pakkudes kultuuri-, spordi- ja elamusrikkaid hetki igas vanuses külalastajatele!

[epkalenteri.fi](http://epkalenteri.fi)

Hoia sündmuste kalendril silm peal ja planeeri oma reis õigel ajal!



# ALVAR AALLON LÖUNA- POHJANMAAL

Seinäjoki kesklinnas asuv Aalto-keskus on ajatu arhitektuuri kehastus, mis võlub oma selgete vormide ja kaunite arhitektuursete detailidega. Kuortanes sündinud Alvar Aalto on Soome tähtsaim ja rahvusvaheliselt tunnustatud arhitekt. 1950. aastate lõpus sai Aalto ülesandeks luua Seinäjoki linnakeskuse planeerimisvõistluse raames mitmeid märkimisväärseid hooneid. Seinäjoki haldus- ja kultuurikeskus on maailmas ainulaadne arhitektuuriline tervik.

# Aalto-objektid, Seinäjoki

**Lakeuden Risti**, Seinäjoki, on kõige tuntum maamärk. Suvehooajal tasub kindlasti külastada 65 meetri kõrgust kellatorni, kust avaneb hingematvalt kaunis vaade linnale. Kiriku katus madaldub ja kitseneb koori suunas ning põrand langeb altari poole.

**Kogudusekeskuse** moodustav kirikuõu on Aalto kavandatud vabaõhuürituste korraldamiseks.

**Haldushoone** täiendab arhitektuurset tervikut, moodustades „rahuliku taustahoone“ Keskväljaku serval.

**Raamatukogu** laenu-tussadali lehviku kujuline vorm on hoone kõige silmapaistvam visuaalne tunnus. Eripäraste detailide hulka kuuluvad süvendi kolmnurksed laudad ning lugemissaali mustikakujulised lambid. Raamatukogus saab tutvuda ka Aino ja Alvar Aalto kavandatud klaasiesemete koguga, mis hõlmab üle kaheksa objekti.

1962. aastal valminud **raekoda** esindab Alvar Aalto funktsionalistlikku tellisarhitektuuri, ühendades haldushoone väarikuse elegantsi ja praktilisusega. Eriti tähelepanuväärsed on kaarjas volikogu saal ning loomuliku valguse meisterlik kasutamine, mis muudavad hoone ainulaadseks külastuskohaks.

**Linnateater** on üks Alvar Aalto viimaseid projekte. Hoone valmis postuumselt Elissa Aalto juhtimisel 1987. aastal.

**Kaitseliidu maja** on Alvar Aalto esimene avalik arhitektuuritöö, ehitatud aastatel 1924–1926. Hoones tegutsevad Kaitseliidu ja Lotta Svärdi muuseumid ning see paikneb vahetult Aalto-keskuse lähedal.

**Veebileht [visit.alvaraalto.fi](http://visit.alvaraalto.fi)** koondab kõik Alvar Aalto projekteeritud objektid nii Soomes kui ka välismaal. Soomes on Muinsuskaitseamet ette valmistanud 13 Aalto kavandatud objekti seerikandidaadi UNESCO maailmapärandi nimistusse. Seinäjoki Aalto-keskus on üks neist objektidest.



## Alvar Aalto, Alajärvi

Alajärvi, asub ainulaadse-na maailmas arhitekt Alvar Aalto looming rohkem kui 70 aasta jooksul. Alajärvi kesklinn pakub ülevaadet arhitekti loomingust alates tema esimesest avalikust hoonest, läbi nn „valge perioodi“ kuni Aalto arhitektuuribüroo viimase teoseni. Alajärvi Aalto-keskuse moodustavad kesklinnas paiknevad linna administratiivhooned, kogudusemaja, endine vallahaigla, noorteseltsi hoone, Villa Väinölä ning Aalto büroo viimistletud linnaraamatukogu.

**Raekoda** on kiilukujuline hoone, mille otsaossa on paigutatud linnavalitsuse istungisaal. Hoones on kasutatud loomulikku valgust rõhutavaid elemente, nagu klerestooriumiaknad.

**Kogudusemaja** on Jaapani mõjudega hoone, mida iseloomustavad avarad, valgusküllased ja ühtsed ruumid. Selle lihtsustatud valge stiil haakub teiste Aalto-keskuse hoonetega.

**Linnaraamatukogu** on Aalto arhitektuuribüroo viimane projekteeritud hoone. Ehitist ilmestab laineliselt looklev puidust laepaneel, mis loob orgaanilise ja loodusega kooskõlas oleva mulje.

**Tervisekeskus** on minimalistliku ilmega hoone, mille sissepääsu varikatust toetavad sambad annavad ehitisele kergema üldmulje. Hiljem võeti hoone kasutusele kontorihoonena.

**Villa Väinölä** on Alvar Aalto projekteeritud suvemaja tema vennale.



# RUOKAPROVINSSI LÖUNA-POHJANMAA MAITSED

Lõuna-Pohjanmaa on Soome toiduprovint. Siit maakonnast jõuab igaühe toidulauale palju kohalikke tooraineid ja valmisprodukte. Kõigile on tuttavad Atria, Valio ja Juustoportti.

Siin tulevad toorained lähedalt: leib on küpsetatud naabruses asuvas pagarikojas, juust valminud kohalikus meiereis ja köögiviljad korjatud otse põllult. Maitsete otsija leiab Ruokaprovinssist käsitöötooteid, maitsvaid restorane ja sündmusi, kus tähistatakse kohalikku toidukultuuri selle parimal kujul.

- **Restoran Juurella** toob lauale Lõuna-Pohjanmaa parimad omadused: külalislahkuse, lähedalt toodetud toidu ja siira pühendumuse. Menüüd vahetatakse vastavalt hooajale ning koostisosad pärinevad kohalikest allikatest. See pakub ainulaadset toiduelamust Seinäjoki Keskustori ääres.

- **Restoran Ääreellä** on austusavaldus kohalikele päritolule ja toorainele. Seinäjoki südames, kunsti- ja kultuurikeskuses Kalevan Navetta asuvas restoranis valmistatakse toitu hooaja parimatest koostisosadest – lihtsalt, aga suure südamega.
- **Hotell-restoran Alma** ainulaadne juugendstiilis söögisaal pakub elegantset atmosfääri Seinäjoki raudteejaama lähedal. Iga päev on avatud hommikusöögi buffee, argipäeviti lõunasöök ning à la carte toidud, valmistatud lähedalt pärit koostisosadest.
- **Restoran Talriikki**, Seinäjoki keskuses, on hubane ja kvaliteetne restoran ideaalne hea toidu ja veini sõpradele.
- **Lakeus Matador** Seinäjoki pakub maitserännakuti läbi Lõuna-Pohjanmaa avarate tasandike. Restorani menüü põhineb kodumaisel ja kohalikul toorainel, tuues taldrikule ehtsa piirkonna maitse.
- **Verstas** on populaarne restoran Piiril, Seinäjoki. Avatud on lõunapäeval, Teater Hysteria etenduspäeval ning suveperioodil ka öhtuti.

- **Restoran Le Lac** Härma Hunurijärve ääres pakub erakordset toiduelamust, hoolikalt valitud veinivalikut ja sooja, kutsuvat atmosfääri. Ideaalne koht üritusteks, pidulikeks õhtusöökideks ja ärikohtumisteks.
- **Juustoportin** on kõigile tuttav nimi! Kvaliteetsete toodete poolest kuulus Juustoportti on paljudele reisijatele kohustuslik peatuspaik Jalasjärvel. Populaarne restoran, kvaliteetne pood ja mitmed muud huvitavad kauplused asuvad sama katuse all Soome peamise maantee nr 3 (E12) ääres.
- **Ravintola Kerkkä**, Lapua Simpsiö suusakeskuses, pakub mitmekesist toitu ja jooki aastaringset. Avatud nädalavahetustel, à la carte õhtusöögid reedel ja laupäeval. Hubased kabinetid, nagu Kaarna ja Havu, sobivad väiksematele seltskondadele. Restoran on mõeldud kogu aastaringi kasutuseks ja teenindab nii looduses liikujaid, suusatajaid kui ka teisi külalastajaid.



# TERVISEKS! TÄIS KLAAS LAKEUSE MAITSEID

Lõuna-Pohjanmaa joogitööstus on tuntud eelkõige oma tugeva pruulimistraditsiooni poolest. Piirkonnas valmistatakse mitmekesiseid õllesid, siidreid ja muid alkohoolseid jooke, sageli kohalikku toorainet ja käsitööoskusi rakendades.

Isokyrö **Kyrö Distillery** pakub ainulaadset elamust Soome rukkimaailma. Endises meiereis tegutsev destilleerimiskoda valmistab rahvusvaheliselt auhinnatud džinne ja viskisid 100% Soome rukkist. Külalastajad saavad osaleda destilleerimistuuri(de), maitsta jooke ning nautida kohalikke hõrgutisi hubases restoranis otse Kyrönjõe kaldal.

Seinäjäki rohelisel jõeäärsel alal paiknev **Mallaskoski pruulikoda** ja -restoran ühendab enam kui sajandipikkuse pruulimistraditsiooni, käsitööõlled ja kultuurielamused. Suvehooajal kutsuvad avar terrass nautima päikest ja mitmekesist sündmuste programmi. Pruulikojatuuril saab tutvuda pruulikoja ajaloo, toorainete ja tootmisprotsessiga – loomulikult koos toodete degusteerimisega.

Kurika Ilvesjoel asuv **Pramia tehasepood** ja kohvik pakuvad kodumaiseid jooke, kohalikke hõrgutisi ning võimalust tutvuda vastutustundliku tootmisega. Valikus on muu hulgas liköörid, alkoholivabad joogid ning taaskasutatud plastpudelites müüda-  
vad tooted.

**Koskenkorva Trahteri** on Ilmajoel, Koskenkorva külas paiknev kultuuri- ja turismiobjekt. See pakub külalastajatele saunakultuuri, kohalikke toitu ja elamusi ajaloolises miljões. Alal asuvad Koskenkorva muuseum,

Könni muuseum, mitmed saunad ja majutusvõimalused. Suvehooajal korraldatakse Trahteris rohkelt üritusi, mille pärast tasub kohale tulla ka kaugemalt.

Ajalooline **Kurika Lakkitehas - Mütsivabrik** on ainulaadne peo- ja külustuspaik Nenätömänluoma jõe kaldal. Endises tehasehoones tegutsev pruulirestoran, peosaalid ja muuseuminurk pakuvad elamusi neile, keda köidavad kultuur, arhitektuur ja maitseid. Tehasekülastused, õlledegustatsioonid ja rustikaalne atmosfäär muudavad iga külalastuse meeldejäävaks.

Alajärvi, **Punaisen Tuvan Viinitila** pakub külalastajatele ainulaadset kooslust kodumaistest marjaveinidest, kaunist maalukeskkonnast ja südamlükust teenindusest. Talus saab küllastada veinipoodi, maitsta kvaliteetseid veine ning nautida tellimisrestorani Viinitupa hõrgutisi.

Ylistaro, Pelmaa pärandmaastikul Kyrönjõe kaldal asuv **Pirula** valmistab veine, siidreid, õllesid ja destilleeritud alkohoolseid jooke. Talu ajaloolistes hoonetes paiknevad tootmisruumid, pood, baar ning peahoone, kust saab rentida koosoleku-, sauna-, peo- ja majutusruume. Ettetellimisel korraldatakse Pirulas degusteerimisi ja talutuuere.



# MUUSEUMID JA GALERIID

Lõuna-Pohjanmaa muuseumides ja galeriides saad sukelduda minevikku, ammutada inspiratsiooni kaasaegsest kunstist ning kogeda piirkonna lugusid täiesti uuel viisil. Olgu sinu huvi kunst, ajalugu või lihtsalt avastamisrõõm – siit leiab igaüks midagi liigutavat ja meeldejäävat.

- **Seinäjoen kunsthall** (Seinäjoen Taidehalli) on mitmekülgne kultuurikeskus, mis pakub vahelduvaid kunstinäitusi ja kultuurisündmusi muljetavaldavas Kalevan Navetta hoones.
- **Lapua kunstimuseum** (Lapuan Taidemuseo) asub ainulaadses kultuurikeskkonnas endises padrunitehases. Muuseum esitleb vahelduvaid nüüdiskunsti näitusi nii Soome kui ka rahvusvahelistelt kunstnikelt. Inspireeriv ruum ja kõrgetasemeline näituseprogramm teevad sellest märgilise kultuurisihkoha Lõuna-Pohjanmaal. Sissepääs on tasuta!
- **Nelimarkka muuseum** (Nelimarkka-museo) Alajärvi, on asutatud kunstnik Eero Nelimarka poolt 1964. aastal ning tegutseb tänapäeval piirkondliku kunstimuseumina. See tutvustab Soome ja rahvusvahelist kaasaegset kunsti ning selle juures tegutseb ka kunstnikeresidents Villa Väinölä.
- **Pirkanpohja kunstikeskus** (Pirkanpohjan taidekeskus) Ähtäri, pakub mitmekesiseid kunstinäitusi ja -sündmusi. Keskus koosneb kolmest osast: Sinisest majast, Punasest majast ja skulptuuripargist.
- **Lõuna-Pohjanmaa muuseum** (Etelä-Pohjanmaan museo) Seinäjoki, asub looduskaunis Törnävä mõisakompleksis ning annab mitmekülgse ülevaate piirkonna ajaloo, kultuurist ja loodusest. Kivinavetas paikneb ulatuslik püsiekspositsioon ja vahelduvad näitused ning loodusemuuseum tutvustab piirkonna geoloogiat ja loomastikku. Vabaõhumuuseumis saab tutvuda traditsiooniliste pohjanmaiste hoonetega, külapoega ja tuuleveskiga.
- **Harri kunstikeskus** (Taidekeskus Harri) Alavus, järve kaldal, pakub kultuuri ja ajalugu hubases keskkonnas. Lisaks vahelduvatele kunstinäitustele saab keskuses tutvuda näiteks Arabia piimakannude kollektsiooniga, Toivo Kuula elulooga ja veteranide pärandtoaga. Mitmekesine sisu ja kaunis asukoht teevad sellest elamusliku külastuskoha.
- **Lõuna-Pohjanmaa traktorimuseum** (Traktorimuseolla) Seinäjoki Nurmos tutvustab Soome suurimat eratraktorite kollektsiooni. Väljas on ligi 150 restaureeritud ajaloolist traktorit mis pakuvad huvi nii tehnikahuvilistele kui ka kogu perele.





# KULTUURI- KESKUSED

## **Kunsti- ja kultuurikeskus Kalevan Navetta**

Seinäjoki, kesklinna lähedal, asub mitmekülgne ja pilkupüüdev kunsti-, kultuuri- ja sündmuste kodu. Punastest tellistest 130-aastane endine laut koondab oma kõrgete lagede alla muu hulgas nüüdiskunsti näituseid, huviringe ja kursusi, kontserte ning maitseelamusi. Kalevan Navetta mitmekesised ruumid ja tegevused kutsuvad veetma aega ning nautima hetki koos pere ja sõpradega.

Esimene korrus pakub mitmekesiseid kunsti- ja kultuuriharrastuse võimalusi, koostöös Seinäjoki rahvaülikooli ning Taito Lõuna-Pohjanmaa kursustega. Tänavatasandil asuvad ka käsitöö- ja kingituste eripood Taito Shop Seinäjoki, kunstilaenutus Parsi ning hubane kohvik ja lõunasöögi restoran Äärellä. Hoone teine ja kolmas korrus ootavad külalastajaid nautima Seinäjõe kunsthalli vahelduvaid kaasaegse kunsti näituseid ja kultuurisündmusi.

**Rytmikorjaamo**, Seinäjoki on Soome suurim rokk-klubi, legendaarne elava muusika ja kultuuri keskus endistes postiautovarikus. Rytmikorjaamos toimuvad peaaegu kogu aasta jooksul kontserdid ja üritused. Populaarne restoran Varikko pakub argipäeviti lõunasööki ning valitud kontserdiõhtutel ka buffet-laua.

**Vanha Paukku**, Lapua, on ajalooline ja ainulaadne kultuuri- ja ettevõtluskeskus Lapua jõe kaldal. Endise Lapua padrunitehase vanadest tehasehoonetest kujunenud alal asuvad Lapua kunstimuuseum, kultuuriloost inspireeritud muuseumid, Patruuna-galerii ja Pohjanmaa fotograafiakeskuse galerii. Samuti paiknevad siin linnaraamatukogu, Lapua rahvaülikool, kunsti- ja muusikakool.

Alal tegutsevad ka unikaalne Lapuan Kankurit pood ning muuseumipood. Iso Prässi restoran pakub nii lõuna- kui tellimisvõimalusi, hubane kohvik-baar Café Patruuna asub masinahoones. Lisaks leiab alalt kinosali Bio Marilyn ja Lapua teater. Suvel väljub jõeäärsest sadamast laev, mis viib külalastajad juhendatud ekskursioonile Lapuanjõe.







Soome kõige ameerikalikum vaatamisväärsus? **Jari Mäki** müüb Ilmajoki Koskenkorvas Ameerikat soomlastele – ja miks mitte ka kõigile teistele Ameerika-fännidele. Koskenkorva Ranch on juba omaette vaatamisväärsus, kus hooldatakse Ameerika autosid ning müüakse varuosi, rõivaid ja muud Ameerika-teemalist kaupa.

**Haiglamuseum** - Seinäjoki Piiri piirkonnas, Törnävä ajaloolisel haiglaalal, tutvustab Lõuna-Pohjanmaa tervishoiu mitmekesisist ajalugu. Hoone kuulub algsesse, arhitekt Axel Mörne projekteeritud haiglakompleksi, mis valmis 1928. aastal.

Kuortane maalilises maakeskonnas asuv kunstihall tutvustab **Soile Yli-Mäyry** unikaalset palettnugadega maalikunsti. Seal on võimalik imetleda ka Murano klaasist skulptuure. Kunstihall on suvehooajal avatud iga päev.

**Koskenkorva viinamuseum** Koskenkorva külas pakub põnevast sisse-vaadet Soome alkoholialajalosse, viinatehase loosse ja kohalikku kultuuri. Muuseumi juures tegutseb baar koos alkoholimüügi õigusega ning suveniiripood. Könni muuseumi Hubases siseõues asuv muuseum tutvustab hinnatud kellasseppade unikaalset loomingut.

**Soome pesapallimuseum**, Vimpeli, on Soome rahvusmängu ametlik üleriigiline erimuseum. Fotod, mänguvarustus, vormid ja auhinnad räägivad pesapalli ajaloost. Väljas on ka pesapalli kuulsuste galerii, mis toob esile silmapaistvad mängijad.

**Lapua padrunitehase muuseum** tutvustab 1923. aastal asutatud tehase ajalugu ja selle rolli Soome riigikaitstes, laskespordis ning kohaliku kogukonna elus.

**Väinöntalo** - Järvisetu muuseum, Evijärvi. Tutvustab piirkonna talupoja elu, nii argipäeva kui pidulikke hetki. Kogusse kuulub üle 20 000 eset.

**Jokilaakso matkailupuutarha**, Lapua. Populaarne aianduslik külastuskoht ja puhkeala kesklinna lähedal. Aed on avatud iga päev ja sissepääs on tasuta.

**Kraatrijärv** - Lappajärvi. 78 miljonit aastat tagasi meteoriidi langemise tagajärjel tekkinud kraatrijärv pakub kauneid vaateid Järvisetu piirkonnas. Hotell Kivitippu alumisel korrusel asuv Meteoriidikeskus tutvustab järve tekkeajalugu

**Rändemuseum Maailman Raitti**, Seinäjoki Peräseinäjoki. Tutvustab rändeliikumise seotud kultuuripärandit ja Soome emigrantide lugusid. 20. sajandi alguses lahkus Lõuna-Pohjanmaalt suur hulk inimesi paremat tulevikku otsima teisele poole ookeani.

**Kammi-küla**, Kauhajoki Nummijärvi Ruuhineva. Unikaalne turismiobjekt: sohu rajatud saunaküla, sündinud Erkki Kalliomäe kujutlusvõime ja käsitööskuste toel. Alalt leiab muu hulgas Turvekammi sauna, Savukammi ehk suitsusauna ning Julumettu tare ja saali. Kammi-küla on vabalt külastajatele avatud, saunad ja Julumettu saal on broneeritavad eraldi.

**Namitupa**, Ilmajoki. Traditsiooniline käsitsi maiustusi valmistav karamellitehas ja tehasepood. Valikusse kuuluvad auhinnatud lagrits, vanaaegsed karamellid ja mitmed muud käsitöömaiuseid. Külastajad saavad klaasseina tagant jälgida karamellimeistrite tööd ning gruppidele korraldatakse ettelimisel töödemonstratsioone. Namitupa on avatud aastaringelt ja pakub maitsvat peatuspaika!

**Ateljee Tapio Autio**, Lappajärvi Tapolanvuori. Ainulaadne ITE-kunsti tervik kivimaalide, betoonskulptuuride ja kivehitistega loob hingematva ja müstilise keskkonna. Siia kuuluvad muu hulgas kivimaalikirk, kalevalalik kaljumaa-lingute koobas ning vaate torn, kust avanevad hingematvad vaated Lappajärvele. Ateljee on avatud suvehooajal iga päev jaanipäevast augusti lõpuni.

**Valkeisen Loma**, Ähtäri. Hubane taluturism ja elamus, mis viivad mõtted Lapimaa meeleollu. Põhjapõdrapargis saab silutada põhjapõtru ja kogeda haruldasi maaelu hetki, mida mujal Lõuna-Pohjanmaal ei kohta. Õuealal elavad ka mitmed teised koduloomad. Majutust pakutakse hubastes majakes-tes ja tubades. Suvel kutsuvad Valkeise järve liivarand ja rannasaun lõõgastuma. Rahulik maaõhkkond sobib suurepäraselt ka gruppidele, pidudele ja koosolekutele ning Tallin Vintti pakub maitsvaid käsitsi valmistatud roogasid.





# LÕUNA-POHJANMAA AJALUGU



Astu ajas tagasi ja tutvu Seinäjoki piirkonna rikkaliku ajaloo! Mõisatest ja talumuuseumidest kuni märgiliste mälestusmärkideni, ajaloolistest lahingupaikadest vanade kaevandusteni – iga paik jutustab oma loo minevikust, kultuurist ja inimestest, kes on kujundanud selle maakonna elu.

**Törnävä mõis** ehk endine Östermyra raua- ja mõisakompleks Törnävä linnaosas on ainulaadne vana Seinäjoki keskus. Mõisa ajalugu ulatub ligi 200 aasta taha, Rootsi võimu viimastesse aastatesse. Törnävä mõis on üks kahest Lõuna-Pohjanmaal säilinud aadlimõisast ning seal elanud Wasastjerna aadlisuguvõsa on eri ajajärkudel mõjutanud märkimisväärselt piirkonna kujunemist ja arengut. Tänapäeval kasutatakse mõisat peamiselt linna esindus- ja pidulike sündmuste toimumispaigana ning suvehooajal korraldatakse seal mitmeid kultuuriüritusi.

**Jaakko Ilkka ausammas**, Ilmajoki. On oluline mälestusmärk Soome ajaloos. Monument püstitati 1924. aastal paika, kuhu Nuijasõja juhi Jaakko Ilkka surnukeha toodi 1597. aasta jaanuaris hukkamiseks ja rahvale näitamiseks. Ausamba kavandas arhitekt Matti Visanti ning selle avamistseremoonia kujunes omal ajal märkimisväärselt maakondlikuks sündmuseks, tuues kokku suure hulga inimesi.

**Yli-Laurosela talumuuseum**, Ilmajoki, jutustab ajast, mil Lõuna-Pohjanmaa talupoja- ja ehituskultuur oli oma hiilgeaegadel. Muuseum kuulub Soome Muinsuskaitseameti haldusalasse ning suvehooajal tegutseb seal hubane kohvik.



18





**Kosola maja** on ajalooline pärl Lapua kesklinnas, kus minevik ja kultuur kohtuvad ainulaadsel viisil. 19. sajandil ehitatud hoone on muu hulgas olnud Lapua liikumise peakorter ning pakub tänapäeval põneva sissevaate Soome ajalukku. Külastajad saavad nautida kohvikuteenuseid, osaleda üritustel või lihtsalt tajuda möödunud aegade hõngu mõjusas miljööös Lapua jõe kaldal.

**Vittingi rauakaevandus** Seinäjoki Ylistaro on köitev külastuskoht, kus ajalugu ja loodus põimuvad. Alal kulgeb kergesti läbitav 1,7 km pikkune loodusrada, mille ääres saab tutvuda vanade kaevandusavade ja haruldase rodoniitkivimiga. Vittingis saad kogeda Soome vanuselt teise rauakaevanduse ainulaadset atmosfääri metsarikkas maastikus.

**Isokyrö 18. sajandi laadad** toimuvad igal aastal augusti teisel nädalavahetusel Isokyrö vana kiriku kõrval asuval muuseumialal. Ainulaadses kultuuriloolises keskkonnas saab kogeda üleriigiliselt olulist ja üht Soome suurimat käsitööüritust. Meeleolu rikastavad ka mitmesugused ajastutruud etteasted. Laadakülalisi ootab kogukondlik ja elamuslik rännak minevikku – paik, kus käsitöö, lood ja kohalik pärand kohtuvad.

**Östermyra päevad** toimuvad Törnävä mõisas ja Löuna-Pohjanmaa muuseumis 15.–16.8.2026. Sündmus pakub mitmekesist programmi, mis põimub Törnävä mõisa ja Östermyra rauatehase ala ajaloo. Külastajad saavad osa kultuurist, lugudest ja mineviku eluolust autentsetes ajaloolistes paikades.

AVASTA ELAV AJALUGU SÜNDMUSTEL

**Soome Jäägrimuseum** Kauhava Korttesjärvel viib külastaja jäägriliikumise ja Soome iseseisvumise ajaloo kesksete sündmuste juurde. Kunagisest iseseisvast Korttesjärve vallast lahkus rahvaarvu suhtes kõige rohkem mehi Saksamaale sõjalist väljaõpet omandama. Muuseum tutvustab ulatuslikku esemete, fotode ja lugude kogumit sellest, kuidas need mehed mõjutasid Soome tulevikku.

**Parlamendimuuseumis**, Kauhajoki, pöörduetakse tagasi talvesõja aega 1.12.1939–12.2.1940, mil Soome parlament kogunes sinna. Muuseumis saab tutvuda parlamendi istungisaaliga, fotode ja muu talvesõja-aegse materjaliga. Samuti on võimalik kuulata lugusid elust piirkonnas talvesõja puhkemise ajal 1939. aastal. Parlamendimuuseum on avatud juunis ja juulis, muul ajal ettetellimisel.

#### **Napue lahingu mälestusmärk,**

Isokyrö, Napue külas on pühendatud Suure Põhjasõja viimasele maalahingule. Lahing peeti talvel 1714 ning see oli osa Rootsi ja Venemaa vahelisest konfliktist, mida Soomes tuntakse nime all Isoviha (suur viha).





**Valkoinen Puu** on lummas kooslus Ameerika südamest ja pohjanmaalisest hingest. Seinäjoel ja Kauhajoel asuvad kohvikud võluvad käsitsi valmistatud kookide, värskel kohvil ja mõnusa atmosfääriga.



**Annin Marjatarha** on maasika- ja marjatalu Kauhavas, kus suvehooajal tegutseb võluv vahvlikohvik ja talupood.

## VÕLUVAD KOHVIKUD

Lõuna-Pohjanmaa võib oma küllastajaid sarmikatest kohvikutest, kus kohtuvad kohalik päritolu ja käsitsi valmistatud hõrgutised. Paljudes kohvikutes leidub ka lähitootjate tooteid ning õhkkonna, mis kutsub kauemaks peatuma.



**Annalan Villa Cafe & Shop** on Lapua Lankilankoski kaldal asuv kohvik, mis ühendab maitsvad küpsed ja sisustuskaupluse. Endises vildisussitehases paiknev kohvik pakub rahulikku kohta, kus saab nautida kohvi ja tutvuda kohalike toodetega.



**Puoti & Kahvila Ihana** on huumori ja nutikusega kujundatud paik, mis elab ja muutub aastaeegade rütmis. Vabas ja mõnuses õhkkonnas on hea olla nii ükski kui ka väiksemas seltskonnas. Siin saab kududa, heegeldada, raamatut lugeda või lihtsalt nautida suurt tassi värsket kohvi ja kohapeal küpsutatud gluteenivabu saiakesi.

Aeg möödub ka oskuslikult valmistatud ja ainulaadseid käsitöökaupu imetledes – kindlasti leiab sealt kingiideid või midagi toredate ka iseendale.



# DISAINI JA KÄSITÖÖD

Lõuna-Pohjanmaa pakub suurepärast valikut käsitöö- ja disainielamusi, kus traditsioonid kohtuvad kaasaegse vormikeelega.

**Lapuan Kankurite** suurepärase tehasepood asub kultuurikeskuses Vanha Paukku, Lapua. Poest leiad laia valiku kvaliteetseid lina- ja villateksteile, samuti soodushinnaga lõpptooteid ja II sordi kaupa. Külustus ühendab ostuelamuse, käsitööoskuse ja kultuuriajaloo köitval viisil.

**Jokipiin Pellava** tehasepood, Kurikka Jalasjärvi, asub idüllilises tehasekeskkonnas, kus linased tekstiilid valmistatakse kohapeal. Pood pakub laia valikut kodumaiseid linatooteid, nagu rätikud, saunatekstiilid, köögitekstiilid ja sisustustooted.

**Taito Shop** Seinäjoki, kunsti- ja kultuurikeskuses Kalevan Navetassa. Pood pakub ainulaadseid tooteid Soome käsitööstetöötajalt, inspireerituna Lõuna-Pohjanmaa traditsioonidest ja vaatamisväärsustest. Samuti korraldatakse töötubasid ja üritusi, mis pakuvad loominguilist elamust kogu perele.

**Iisakki Järvenpää** traditsiooniline pussnugade Kauhava tehas ja pood meelitab külalastajaid juba aastast 1879. Tehases toodetakse nuge tänaseni vanade, Iisakki aegsete masinate ja meetoditega. Tehasepoe juures saab tutvuda ka pussnugade näitusega.

**Lankava**, Kauhava, suur ja inspireeriv pood on tõeline käsitööharastajate varakamber. Pereettevõtte lugu algas juba sada aastat tagasi nime all Kangas-Aitta. Siit leiab inspiratsiooni kudumiseks, heegeldamiseks, ja kodutekstiilide loomiseks – tõeline paradiis käsitööarmastajatele.



# LASTE SEINÄJOKI



**Apila raamatukogu,** Seinäjoki, on justkui muinasjutuloss, kus lapsed saavad Piilomaa (Peidumaa) raamatuonnides avastada raamatute maailma. Seal saab lugeda, mängida, mängida mängu ning osaleda lõbusatel ja harivatel üritustel.

**Oravapolku lasterada** on 650 meetri pikkune takistusteta loodusõpperada Seinäjoki Kyrkösjärvi puhkealal, sobides suurepäraselt ka lapsevankrite ja ratas- toolidega liikujatele. Rada pakub avastamisrõõmu kogu perele: paljajalarada, metsamegafon, erinevad mängumajad, lai laudtee ning katusega lõkkekoht. Ny- rikki orava lugu teeb jalutuskäigu meel- dejäävaks elamuseks.

**Kosmosepargis** Seinäjoki kesklinnas avavad silmapaistev rakett ja kosmos- elaev lastele ukse pöörasteks kosmo- seseiklusteks ning fantaasiarikasteks mängudeks.

**Kalajärve puhke- ja turismikeskuses,** Peräseinäjoki, ootab kogu peret kaunis liivarand koos mänguvahenditega. Alal on ka restoran ja mitmesugused muud teenused mõnusaks puhkuseks.

**Seinäjoki liiklus- ja elamuspark** pakub alla 12-aastastele lastele lõbusat, tasuta ja õpetlikku suveelamust. Pedaalautode roolis saavad lapsed harjutada liiklus- reegleid miniatuurses linnakeses, kus on liiklusfoorid, ülekaigurajad ja isegi tankla.

**Wanha Markki,** Ylistaro, on lummas kü- lastuskoht nii lastele kui ka täiskasvanute- le. Markil tegutseb loomade vanadekodu, hubane kohvik traditsioonilises põhjan- maaliikus talus ning naisterõivaste pood.

**Ideapark** on suur elamus- ja sündmus- keskus poodide ja restoranidega. Aas- taringsest korraldatakse seal rohkelt ka lastele ja noortele suunatud üritusi, mis pakuvad rõõmu kogu perele.



Lõuna-Pohjanmaa pakub unustamatuid elamusi kogu perele! Mine lastega seiklema loodusradadele, külasta koduloomatalusid ja naudi liikumisrõõmu lõbustusparkides. Koge põnevaid hetki pedaalautode roolis liikluspargis ning veeda lõbusalt aega triki- ja elamusparkides. Lõuna-Pohjanmaa lapsesõbralikud sihtkohad muudavad iga reisi lõbusaks ja õpetlikuks seikluseks.

Lõuna-Pohjanmaa, Alahärma, keset avaraid tasandikke, kõrgub Soome suurim vabaajakeskus **Huvialtio PowerPark**. Tegemist jagub kogu perele – üle 40 atraktsiooni, kardirada ja 5D-kino pakuvad tegevust igas vanuses külastajatele.

**Flowpark Ähtäri Zoo** on seikluspark perele, kus liigutakse puudele rajatud radadel turvaliselt ja loodussõbralikult. Rada pakub põnevust nii algajatele kui ka julgetele seiklejatele. Flowparkis saab end proovile panna, naerda ja kogeda meeldejäätavaid elamusi kogu perega. Kas julged?

**Härmä Spa Hotel** hellitab peresid, pakkudes nii spaateenuseid kui ka Vekara Viidakko mänguala lastele. Peretoad tagavad mõnusa ööune ning järgmisel päeval kutsuvad seiklema discgolf, fatbike'id, loodusradad või õuemängud.

Tuuri **Keskise külapood** on Soome suurim kaubamaja. See on kogu rahva meelelahutuskeskus, kus leidub ostu-, vaatamis- ja tegevusvõimalusi kõigile.

**Miljoona Tivoli** pakub Tuuris Keskise külapoe juures rõõmu ja meelelahutust lastega peredele kogu suve jooksul. Tivoli on avatud 19.6.–9.8.2026, alla 13-aastastele lastele on sissepääs tasuta. Paljude perede jaoks on see suve tipphetk!



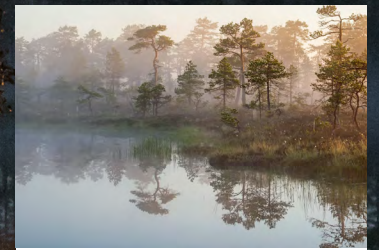
# LÕUNA

# POHJANMAA LASTEN SILMIN

LAUHANVUORI-HÄMEENKANGAS GEOPARK

# AJARÄNNAK LOODUSE JA GEOLOOGIA IMEDE JUURDE

PARIMAD PALAD  
PIIRKONNAST



## KATIKAN RING JA JA KATIKAN KANJON

Kauhajoki

Kanjon asub Hyypä jõeoru ülemjooksul, mis kuulub üleriigiliselt väärtusliku maastikuala hulka. Seal ühinevad kolm järskude servadega kuru. Katika ringrada on umbes 2 km pikk, rada on kohati nõudlik, kuid tasub külastajale tasub pingutus end ära. Muinasjutuline metsamaastik – vaevalt usuks, et ollakse Lõuna-Pohjanmaal.



## TERRASSIRINGREIS

Isojoki

Spitaalijärve ümbrust kaunistavad iidised rannaastangud, liivarandade terrassid ja liivadüünid. Terrassirada on umbes 9 km pikk ning järve kallastel on mitmeid puhkealasid jalutamiseks ja looduse nautimiseks.



Lõuna-Pohjanmaal asub kaks rahvusparki, mida tuntakse ühisnime all Lauhanvuori-Hämeen-kangas Geopark (Lauhanvuori rahvuspark ja Kauhaneva-Pohjankangas rahvuspark). Piirkond on saanud **UNESCO Global Geoparki** staatuse ning pakub unustamatut seiklust Suupohja piirkonnas. Siin saab tutvuda ainulaadsete geoloogiliste moodustistega, mis on tekkinud jääaja jooksul ja jutustavad lugusid Maa ajaloo eri ajastutest. Lauhanvuori-Hämeen-kangas on ideaalne sihtkoht rändajatele, ratturitele ja loodusesõpradele, sest ala pakub mitmekesiseid matkaradu ja suurepäraseid vaateid.

KRAATRIJÄRVE GEOPARK

# KÜLASTAJA KOSMILINE SEIKLUS LÖUNA- POHJANMAAL

Kraatterijärve Geopark asub Lõuna-Pohjanmaa südames, hõlmates Lappajärve, Evijärve, Alajärve ja Vimpeli piirkondi. Tegemist on geoloogilise ainulaadse alaga, mis on kujunenud Euroopa suurima meteoriidikraatri ümber umbes 78 miljonit aastat tagasi.

Geopark pakub külastajatele võimalust avastada arvukalt geoloogilisi imesid ja loodusvorme. Pyhävuori Alajärvis, Lakeaharju Vimpelis ja Varsakallio Evijärvis pakuvad suurepäraseid vaateid ning huvitavat looduse ja piirkonna ajalugu. Kraatterijärve georada viib rändaja ümber Lappajärve, tutvustades piirkonna geoloogilisi eripärasid ja ajaloolisi fakte.

Kraatterijärve Geopark on kultuuriliselt rikas. Geopargis toimuvad giidiga ekskursioonid, kultuuri- ja loodussündmused ning kohalike käsitöölise laadad.



## UITTOMIEHE RINGRADA EVIJÄRVEL

Kergesti läbitav ringrada, mille ääres asub ka Uittomiehe pärandiala. Võimalik on rentida sõudepaate ja kanusid.

## PYHÄVUORI - LAKEAHARJU MATKARADA

Pyhävuorelt avanevad suurepäraseid vaated Lappajärvele. Pyhävuori nõlvadel leidub kauneid järsakuid, kaljuastanguid ja -löhesid, pakkudes seiklust ja looduselamust igale matkajale.

PARIMAD PALAD PIIRKONNAST

# LOODUSSIHTKOHTADE PÄRLID SEINÄJOEL

Seinäjoki **Kyrkösjärve puhkeala** pakub mitmekesiseid loodusradu, mis sobivad nii algajatele kui ka kogenumatele looduses liikujatele. Rajad kulgevad vahelduval maastikul – palumetsades ja soodel – ning nende ääres leidub mitmeid hooldatud matkapunkte, nagu takistusteta rajad ja varjualusega lõkkekohad.

**Kyrkösjärve liikumispark** ja Seinäjoki tervisemets pakuvad põnevaid ja mitmekesiseid tegevusi kogu perele. Lisaks looduses liikumisele saab aastaringelt harrastada discgolfi, kalapüüki ja jalgrattasõitu. Piirkonna infopunkt Looduskeskus Kämpälikkö on avatud aastaringelt, ruume saab rentida ning sinna on võimalik tellida toitlustus ja kohvipause. Alal teenindavad ka Kyrkkis kiosk ja renditav Sirius-kota – ideaalne peatus kohtumisteks või pikniku pidamiseks.

Kyrkösjärve liikumispargis on takistusteta loodusrajad ja järveääres varjualusega lõkkekohad, kuhu pääseb lapsevankrite ja ratastoolidega. Rajad on hooldatud ka talvel, pakkudes ohutut ja nauditavat liikumist kogu perele.

**Kyrkösjärve takistusteta Järvilaavu**  
Takistusteta Järvilaavu lõkkekoht asub otse Kyrkösjärve loodusradade ääres ja järve kaldal. Sinna pääseb nii loodusrada kui ka takistusteta rada mööda ning talvel hooldatud talveraja kaudu. Lumeta perioodil on ümbrus täielikult ligipääsetav. Kohapeal on küttepuid ja takistusteta kuivkäimla.

**Kämpälikkö takistusteta rada.** Pikkus: 5,4 km ringrada. Rada kulgeb läbi mitmete elamuslike paikade: Kämpälikön kivipark, laste oravarada, tervisemets, metsamegafon, Aarnikotka koda, Tukikohta Vuoren Korsu ning selle ääres on küttepudega varustatud varjualusega lõkkekohad.

Kyrkösjärve ja Jouppilanvuori ümbruses leidub rohkelt erinevaid radu, varjualustega lõkkekohti ja muid külastuskohti. Nendega saab eelnevalt tutvuda siin: <https://elamysliikunta.fi>

**Paukaneva** on Seinäjoel rahu ja vaikust pakuv soola, kus kulgeb 6 km pikkune laudtee koos linnuvaatlustornidega. Piirkond pakub suurepäraseid võimalusi matkamiseks, linnuvaatluseks ja looduse vaiku nautimiseks keset kaunist soomaastikku. Eraldi takistusteta rada 700 meetrit.



## KYRKÖSJÄRVI JA LOODUSKESKUS KÄMPÄLIKKÖ

Kyrkösvuorentie 26,  
60220 Seinäjoki



# TEISED HUVITAVAD

## LOODUSELAMUSTE SIHTKOHAD LÕUNA-POHJANMAAL



FOTOD Alexandra Parkkonen



- **Ilkan rada** Ilmajoki ja Seinäjoki piirkonnas kulgeb Kurikka piirilt läbi Ilmajoki kuni Kyrkösjärve kaldani. Raja äärde jääb kuus varjualusega lõkkekohta ja kaks suusamaja, mis pakuvad häid peatuskohti nii matkajatele kui ka suusatajatele.
- **Samuli Paulaharju rada**, Kurikka, on ringrada, mis kulgeb Kampinkylä piirkonnas. Raja ääres leidub varjualuseid, lõkkekohti ja vaatepaiku ning maastik pakub ka mõningaid kõrguste vaheldust.
- **Pirunpesä**, Kurikka, Ylivalli külas, on muljetavaldav ümmargune lohk Isovuori kaljuses maastikus. See on 14 meetrit lai ja 23 meetrit sügav. Piirkonnas kulgevad loodusradad ning vaatamisväärsuste hulka kuuluvad vaatetorn, Kollinluola koobas ja Spede kuju.
- **Pränni matkaring**, Kauhava Ylihärma, on umbes 20 km pikkune loodusrada, mis viib matkajad vaheldusrikastele maastikele alates kaljudest kuni soodeni. Raja ääres on varjualused, kota ja lõkkekohad ning lühem Keturing sobib hästi ka päeva-matkajatele.
- **Sarvikkaankoski** kärestikud, Kuortane, on kaunis kärestikuala, kus 3,6 km pikkusel jõelõigul voolab viis kärestikku. Ala sobib suurepäraselt kalastamiseks, matkamiseks ja looduse jälgimiseks. Küllastajate käsutuses on muu hulgas varjualused, lõkkekohad, ujumisrand ja renditav saun.
- **Valkealampi**, Alajärvi, pakub mitmekesiseid võimalusi looduses liikumiseks. Alal on terviserajad, selgeveelises tiigis ujumisvõimalus ning talvisel ajal suusarajad. Lisaks leidub seal varjualune lõkkekoht, saun ja restoran, kus saab pärast aktiivset päeva lõõgastuda.
- **Teeren kieppi**, Alavus, on lihtne ja takistusteta 2,5 km pikkune ringrada, kus saab tutvuda Tarmo Tedre elulooga. Rajal on varjualune lõkkekoht ja välikäimla.
- **Arpaisten väljasõidu- ja matkarada** Ähtäri ja Soini piirkonnas on üle 55 km pikkune populaarne matkatee. Raja ääres avaneb vaheldusrikas maastik kaunite ooside ja moreeniküngastega ning rada sobib ka rattasõiduks.
- Jalasjärvi Ylivallis asuv **Pirunpesä** on Soome sügavaim varingukoobas. See 23 meetrit sügav ja 14 meetrit lai geoloogiline vaatamisväärsus pakub küllastajale võimalust kogeda kalju jahe-dust ja looduse jõudu. Alal saab ronida 21 meetri kõrgusesse vaatetorni, matkata loodusradadel, nautida suvehõiku hõrgu-tisi ning imetleda Spede Pasase mälestu-seks püstitatud kuju.

# SPORDIFÄNNI PARADIIS

Lõuna-Pohjanmaa on tõeline spordimaakond, kus liikumisrõõmu jagub kõigile. Mitmed meistriliigatasemel spordialad koos oma mängude ja suurte sündmustega toovad kokku suuri fännirühmi üle kogu riigi. Maakonna klubitegevus eri spordialadel on aktiivne ja kasvatab uusi edulugusid. Seetõttu korraldatakse piirkonnas aastaringset rohkelt eri alade turniire ja spordisündmusi.



KUVA Anita Jokilehto



# GOLFI

Lõuna-Pohjanmaa spordielamuste süda, OmaSp Stadion, on Seinäjoki **Jalgpalliklubi** (SJK) koduväljak ja mitmekülgne sündmuskeskus, mis avati 2016. aastal. Lisaks jalgpallikohtumistele toimub siin kontserte, festivale, koosolekuid, seminare, galasid ja muid pidulikke sündmusi.

**Pesäpall** on Lõuna-Pohjanmaal üks armastatumaid ja traditsioonilisemaid spordialasid ning piirkonnas peetakse arvukalt kõrgetasemelisi mänge ja turniire. Siin tegutsevad mitmed tippklubid, näiteks naiste liigas Lapua Virkiä ja Seinäjoki Maila-Jussit. Kõige tuntum ja edukaim on aga meeste liigas Vimpelin Veto, kelle mängud legendaarsel Saarikentä staadionil pakuvad pingelisi ja meeldejäävaid elamusi. Vimpeli on Lõuna-Pohjanmaa pesäpalli pealinn, kus pesäpall on enamasti kui sport – see on eluviis. 1934. aastal asutatud Vimpelin Veto on üks Soome edukamaid pesäpallklubisid. Suvel 2026 toimuvad Vimpelis Pesisfestiivalid ja Ida-Lääne mängud.

Talvehooajal koguvad Seinäjoel rohkelt publikut **saalihoki ja võrkpallikohtumised**, nii SPV kui ka Nurmon Jymy mängud.

Kauhajoki ja Lapua korvpallikohtumised toovad kohale pealtvaatajaid laiemast piirkonnast. **Karhu-Basketi IKH Arena** pakub suurepäraseid tingimusi korvpallisõpradele.

**Seinäjoki hipodroom** on Lõuna-Pohjanmaa suurim ja mitmekülgsem traavispordikeskus. See asub vaid umbes kilomeetri kaugusel linna keskusest ning võõrustab lisaks võistlustele ka mitmesuguseid üritusi.

**Kuortane spordiakadeemia** on Lõuna-Pohjanmaal tegutsev liikumise ja tippspordi koolitus- ja treeningkeskus. See pakub treeningutingimusi nii tippspordlastele kui ka harrastajatele, korraldab koolitusi ja laagreid ning tegutseb ka spordivaldkonna õppeasutusena. Spordi linnakus on mitmekesised sise- ja välispordirajatised, majutus- ja toitlustusteenused ning professionaalsed treeningu- ja testimisteenused. Kevadel 2026 valmib alale uus ujulakompleks koos veeliumäega. Traditsioonilised Kuortane Games jaanipäevavõistlused toimuvad taas tuleval suvel.



FOTOD Anita Jokilehto

Lõuna-Pohjanmaa pakub suurepäraseid golfimängu võimalusi üle kogu maakonna ning piirkonna golfiväljakud meelitavad nii algajaid kui ka kogunemaid mängijaid nautima kauneid maastikke ja mitmekesiseid väljakutseid.



**Ruuhikoski Golf** asub Seinäjoki Nurmo piirkonnas kaunis jõemaastikus. Robert Trent Jones Jr. projekteeritud 18-rajaline väljak pakub mitmekesiseid väljakutseid igal tasemel mängijatele. Väljak on tuntud oma kõrguste vahede, laiade fairway'de ja veetakistuste poolest, mis muudavad mängu huvitavaks ja vaheldusrikkaks.

**Kuortane Golf** paikneb kauni Kuhajärve ümbruses. Väljakul on 9 rada traditsioonilises pärandmaastikus, kus looduslikud takistused ja karealad pakuvad põnevat mängu. Eripäraks on neli rada, millel on kaks erinevat tiiala, võimaldades mängijatele vaheldust teisel ringil.

# MAJUTUST

## HOTELLIDEST HOSTELITENI

### **Hotell Alma**

Elamuslik pereettevõttena tegutsev raudteeäärne hotell keset linna. Majutus on ajaloolises raudteelaste majas juugendstiilis tubades, renoveeritud veetornis ning uues tornhoones. Kohapeal on restoran ja konverentsiruumid.

### **Original Sokos Hotel Lakeus**

Pohjanmaalik külalislakhus kesklinnas, jalutuskäigu kaugusel raudteejaamast. Vaade avaneb otse Aalto-keskusele. Restoranid Matador ja Wilson koos avarate terrassidega.

### **Original Sokos Hotel Vaakuna**

Asub keset linna ja suviste suursündmuste melu. Hotell pakub ka kvaliteetseid Talliikki ja Amarillo restorane ning elavamat ööelu Karma ööklubis.

### **Hotell Sorsanpesä**

Seinäjoki kõige traditsioonilisem hotell. Asub Törnävä piirkonnas, umbes nelja kilomeetri kaugusel kesklinnast. Restoran ja terrass kaunis rohelises jõemaastikus.

### **Finlandia Hotel Fooninki**

Peresõbralik, soe ja hubane hotell Seinäjoki Hyllykalliol, sobib nii tööreisiks kui ka puhkuseks. Vaid mõne minuti kaugusel Seinäjoki kesklinnast.

### **PowerPark**

Huvivaltios saab jääda ka ööbima! PowerParkis on võimalik majutuda luksuslikus hotellis, hubastes majakestes või kämpingual. Restoran ja rohkelt elamusi ühes kohas.

### **Kuortane spordiakadeemia**

Olympic Training Center ehk Kuortane spordiakadeemia on liikumise, spordi ja heaolu oas kauni Kuortanejärve kaldal. Restoran ja rohkelt aktiivseid tegevusi.

### **Härmä Spa**

Härmä spa, Kauhava, pakub spa- ja treeningkeskust, mitmekesiseid tegevusi ning oma toitluse poolest tuntud restorani.

### **Kyrötalo**

Kyrö Distillery õuealal asuv idülliline külaliskohas, mis sobib hästi gruppidele. Saun. Võimalik tellida hommikusööki.

### **Hotel Kurikka**

Hotell Kyrönjõe kaldal kaunis keskkonnas Kurikas, heade transpordiühenduste läheduses.

### **Hommikuhotell HiljaHelena**

Stiilne boutique-tüüpi hotell Kurika kesklinnas. Väike ja hubane majutuskohas pakub rahu ja personaalset teenindust.

### **EpOpisto**

Üle saja aasta vana rahvaülikool pakub hubast ja taskukohast majutust maalilises keskkonnas, Ilmajoki.

### **Salaisen puutarhan majatalo**

Võluv külalistemaja Kauhajoki kesklinnas lähedal. Isikupäraselt sisustatud toad, iseteeninduslik hommikusöök ja ühiskasutatav vannituba.

### **Kuortane Golf / Kuharanta**

Golfiväljaku kõrval – lähemale väljakule ei saa! Maitsev hommikusöök on saadaval klubihoones kaunis maakeskkonnas.

### **Hotell Onnen Tähti**

Asub Keskise külapoe juures ja pakub esinduslikku majutust keset elavat kaubanduskeskust.

### **Opintola Bed & Breakfast**

Võluv endine algkool, mis on uuskasutuses majutuskohana Teuva Norinkyläs. Asub Lauhanvuori-Hämeen kangas UNESCO Geopargi lähedal.

### **Valkeisen Loma**

Kaunis maaolustus Ähtäris asuv Valkeisen Loma pakub majutust nii suvilates kui ka ridamajatüüpi uusehitises taluõuel.

**Tutvu lähemalt  
erinevate majutus-  
võimalustega**

[visitseinajokiregion.fi](https://visitseinajokiregion.fi) 🔍

# KARAVANI- JA LAAGRIELU

Piirkonna kämpingud ja karavanialad asuvad sageli kaunite järvede ja metsade ääres, pakkudes suurepäraseid vaateid ja rohkelt võimalusi looduses liikumiseks.



## **Kalajärve matkakeskus**

Neljatärniline SF-Caravan Kalajärvi ala asub populaarse Kalajärve kaldal. Alal on rohkelt tegevusi, restoran ja ujumisrand. Rändemuuseum ja Aisamäe suveteater jäävad jalutuskäigu kaugusele.

## **Seinäjoki Törnävä kämping**

Asub umbes 4 km kaugusel kesklinnast. Ala pakub mitmekülgseid majutusvõimalusi matkaautodele, telkidele ja majakestele ajaloolises keskkonnas.

**Onnela karavaniala** Töysä Tuuri piirkonnas on Soome suurim karavaniala. See paikneb Keskise küläpoe vahetus läheduses ja on avatud aastaringelt. Alal on üle 600 aastaringse elektriühendusega koha, koertepark ja ujumiskoht.



## HOTELL ALMA

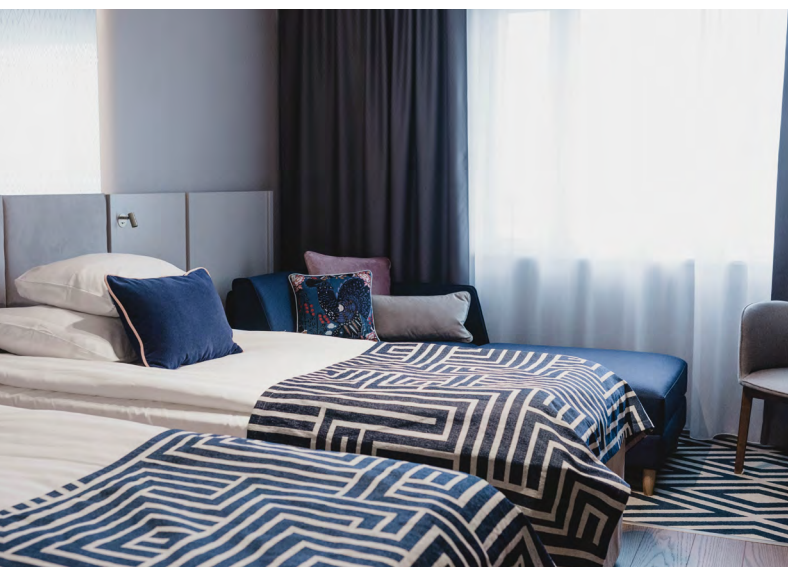
Ruukintie 4, 60100 Seinäjoki | tel 06 421 5200  
alma@hotelalma.fi | www.hotelalma.fi

Hotell pakub hubast ja modernset majutust linna südames. Hotelli rahulik öhkkond ja isikupärane sisekujundus teevad sellest suurepärase valiku nii äri- kui ka puhkusereisijatele. Hoolikalt kujundatud toad ühendavad skandinaavialiku selguse ja kvaliteetsed materjalid ning osast tubadest avaneb kaunis vaade linnale.

## RESTORAN ALMA

Ruukintie 4, 60100 Seinäjoki | tel 06 421 5200  
alma@hotelalma.fi | www.hotelalma.fi

Ainulaadne juugendstiilis restoranisaal pakub suurepäraselt einestamiskeskonda Seinäjoki raudteejaama lähedal. Restoranis on aasta ringi saadaval hommikusöögibuffee, argipäeviti lõunasöök ning lähikonnas toodetud toorainest valmistatud à la carte'i road. Almas saab nautida kvaliteetseid roogasid nii argipäevadel kui ka pidulikel hetkedel.



## ORIGINAL SOKOS HOTEL VAAKUNA

Kauppatori 3, 60100 Seinäjoki | tel +358 10 7647 000  
vaakuna.seinajoki@sokoshotels.fi  
www.sokoshotels.fi

Stiilne ja hubane hotell pakub suurepäraseid tingimusi nii puhkuseks kui ka tööreisiks. Kaasaegsed toad peegeldavad kohaliku meeleolu ning sõbralik personal hoolitseb selle eest, et tunneksid end hästi. Asukoht linna kultuuri- ja sündmuspaiakade vahetuses läheduses tagab elamusterohke külastuse. Elegantsed miljöö ja head teenused kindlustavad õnnestunud peatuse Seinäjoel.

## RESTORAN TALRIIKKI

Kauppatori 3, 60100 Seinäjoki | tel 010 764 7050  
myyntipalvelu.seinajoki@sokoshotels.fi |  
www.raflaamo.fi

Seinäjoki kesklinnas asuv hubane ja kvaliteetne restoran on mõeldud hea toidu ja veini austajatele. Restoran Talriikkisse tullaakse siis, kui soovitakse end veidi enam hellitada – süüa ja juua paremini. Soovitame näiteks värsket ja toitvat supilõunat ning hooajaliselt vahetuvaid menüükombinatsioone. Unustamata mõnusat ja pingevaba baari, kus saab sõpradega kohtuda kasvõi vahetult enne teatrisse minekut. Veiniga-leriist leiab nüansirikkaid üllatusi ka nõudlikumale maitsele.





## RESTORAN AMARILLO

Kauppatori 3, 60100 Seinäjoki | tel 010 76 47040  
myyntipalvelu.seinajoki@sokoshotels.fi  
www.raflaamo.fi

Seinäjoki Amarillo pakub ainulaadset Mehhiko-hõngulist maitseelamust! Naudi jagamiseks mõeldud tex-mex-roogasid, tacosid, burritosid, burgereid ja maitsvaid grillroogasid lõõgastavas ja meeleolukas õhkkonnas. Silmapaistev baar pakub värskendavaid kokteile ja jooke. Tule veetma mõnusat aega, nautima atmosfääri ja elama läbi unustamatu öhtu Amarillos.

## RESTORAN ROSSO

Koulukatu 16, 60100 Seinäjoki | tel 010 76 47110  
myyntipalvelu.seinajoki@sokoshotels.fi  
www.raflaamo.fi

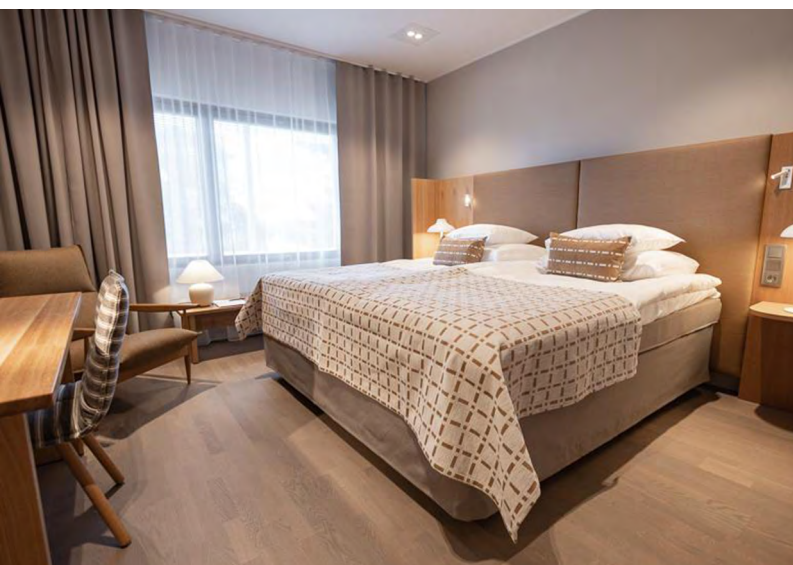
Itaalia restoran Rosso kaubanduskeskuses Epstori pakub ehedaid Itaalia maitseid ja klassikuid meeleolukas keskkonnas. Naudi maitsvaid pitsasid ja uusi maitseelamusi nii siseruumides kui ka suvisel terrassil, kust avaneb kaunis vaade kesklinnale. Rosso toimib ka mitmekülgse peopaigana – ideaalne koht nii argipäevaks kui ka pidulikeks sündmusteks.



## ORIGINAL SOKOS HOTEL LAKEUS

Torikatu 2, 60100 Seinäjoki  
tel +358 10 7648 000 | lakeus.seinajoki@sok.fi  
www.sokoshotels.fi/hotellit/seinajoki

Lakeus asub vahetult Aalto-keskuse kõrval ja jalutuskäigu kaugusel raudteejaamast. Hotelli soe sisekujundus ja teenindus loovad koduse õhkkonna, kus maakonna rikkalikud maitseelamused peegelduvad ka toidulaul. Siin saad lõõgastuda ja kogeda ehtsat kohalikku külalishlust.



## RESTORAN MATADOR

Torikatu 2, 60100 Seinäjoki | tel 010 76 48040  
myyntipalvelu.seinajoki@sokoshotels.fi  
www.raflaamo.fi

Lakeuse maitseid on Matadori südames. Matadoris asuvad maitsereisile põhjanmaiste toodete ja maitsete juurde. Siin kasutatakse kohalikke tooraineid ning restoranil on selge põhjanmaalik nüanss. Argipäeviti on saadaval lõunasöök ja à la carte'i valik.





## JUUSTOPORTTI

Keisarintie 145, 61710 Pentinmäki | tel 06-456 6900  
jalasjarvi@juustoportti.fi | www.juustoportti.fi

Juustoportti on Soome pereettevõte, mis on tuntud oma kvaliteetsete juustude ja maitstavate piimatoodete poolest. Jalasjärvi rikkalik buffet ja à la carte'i hõrgutised täidavad kõhu ja rõõmustavad maitsemeeli. Ära unusta kohvi kõrvale proovida suus sulavat leipäjuusto murakamoosiga! Tutvu ka ainulaadse juustuletiga, kust leiad laia valiku keldris laagerdunud erijuuste.

## KOSOLAN TALO

Kosolankatu 1, 62100 Lapua | tel 040 172 3606  
heli.karhumaki@kosolantalo.fi | kosolantalo.fi

Lapua kesklinnas asuv ajalooline külastuskoht, kus minevik ja kultuur kohtuvad ainulaadsel moel. 1800. aastatel ehitatud majas on tegutsenud muu hulgas puukkojunkerin (pussnuga) asutatud kõrts, iseseisvusliikumise jäägrite vahepeatus ning Lapua liikumise peakorter. Majaekskursioonid ja illustreeritud ajaloolood pakuvad külastajatele haarava sukeldumise kodumaa ja kodupiirkonna ajaloolistesse sündmustesse. Suvehooajal saab majas nautida kohvikuteenuseid, osaleda kultuurisündmustel või lihtsalt tunda endiste aegade hõngu muljetavaldavas Lapua jõeäärses miljöös.



## HÄRMÄN SPA

Vaasantie 22, 62375 Ylihärmä | tel 06 4831 600  
myynti@harmankylpyla.fi | harmankylpyla.fi

Keset Löuna-Pohjanmaa avaraid tasandikke asuv Härmä Spa on mitmekülgne heaolukeskus, kus kohtuvad lõõgastus, liikumine ja meelelahutus. Spaa soojad basseinid, hoolitsused ja treeningteenused hellitavad nii keha kui ka meelt. Päeva kroonivad maitsev toit, live-õhtud ja ööbimine rahulikus keskkonnas. Lisaks spaale leidub piirkonnas rohkelt tegevust discgolfi, fatbike'i sõidu ja loodusradade näol.

## HOTELL SORSANPESÄ

Törnäväntie 27, 60200 Seinäjoki | tel 020 741 8181  
sorsanpesa@sorsanpesa.fi | sorsanpesa.fi

Hotell Sorsanpesä on Seinäjoel asuv majutus- ja sündmuskeskus, mis ühendab kaasaegse mugavuse ja ajaloolised elemendid. Hotelli teisel korrusel asuv meeleolukas restoran õhkab soojust ja elegantsi ning selle suurtest akendest avaneb kaunis vaade loodusele.





## KUORTANE SPORDIAKADEEMIA

Opistotie 1, 63100 Kuortane | tel 06 516 6111  
reception@kuortane.com | www.kuortane.com

Liikuvatele reisijatele pakub Kuortane Spordiakadeemia mitmekesiseid võimalusi healuks ja aktiivseks ajaveetmiseks. Ala sobib nii SUP-lauaga söitmiseks, sõudmiseks kui ka mitmesugusteks mängudeks – nii siseruumides kui ka õues. Majutus ja toitlustus on tiptasemel, siin tunned end kindlasti hästi!

## KYRÖ DISTILLERY COMPANY

Oltermannintie 6, 61500 Isokyrö | tel +358 10 5677971  
visit@kyrodistillery.com | visit.kyrodistillery.com

Isokyrös asuv Kyrö Distillery on ainulaadne elamus Soome rukki maailmas. Vanas meiereis tegutsev piiritusetehas valmistab auhinnatud džinni ja viskit julguse, kompromissituse ja väikese annuse hullumeelsusega. Kyrö on tuntud oma loo poolest, mis sai alguse saunas ning on kasvanud rahvusvaheliselt hinnatud kaubamärgiks.

Külastajad saavad osaleda giidiga destilleerimistehase tuuridel ja degusteerimistel ning nautida kohalikust toorainest valmistatud roogi tehase restoranis, mis asub otse Kyrö jõe kaldal. Elamus, mis jääb kindlasti meelde – just heas mõttes.



## JUURELLA RESTORAN

Kauppakatu 19, 60100 Seinäjoki | tel 06 414 0720  
ravintola@juurella.fi | juurella.fi

Restoran Juurella toob taldrikule Lõuna-Pohjanmaa parimad küljed: külalislahkuse, kohapeal toodetud tooraine ja kompromissitu ambitsiooni. Hooajaliselt vahetuv menüü põhineb kohalikel koostisosadel ning pakub ainulaadset einestamiskogemust Seinäjoki keskväljaku ääres. Juurella korraldab ka veinitutvustusi ning reedeti saab kaasa osta värskelt küpsetatud Juurella leiba.



## ÄÄRELLÄ RESTORAN

Nyykoolinkatu 25, 60100 Seinäjoki  
tel 050 350 5312 | ravintola@aarella.fi | aarella.fi

Äärellä Kuppi & Kattila on austusavaldus kohalikkusele ja käsitööle. Seinäjoki südames, kunsti- ja kultuurikeskuses Kalevan Navetta asuv restoran valmistab toitu lähedalt pärit hooaja parimast toorainest – lihtsasti, kuid suure südamega. Äärellä pakub hubast paika lõunasöögiks, kohvipausiks või õhtusöögiks ning kaasa saab haarata ka oma pagarikoja värsked küpsetised. Siit saab tellida ka catering-teenuseid erinevateks sündmusteks.





## PRAMIA

Ilvesjoentie 1060, 61760 Ilvesjoki  
tel +358 40 0268310 | contact@pramia.fi | pramia.fi

Pramia on Soome pereettevõte, mis on valitud maailma kõige ökoloogilisemaks alkoholitootjaks. Kurika Ilvesjokis asuv Pramia tehasepood ja kohvik pakuvad kodumaiseid jooke, kohalikke hõrgutisi ning võimalust tutvuda vastutustundliku tootmisega. Valikus on muu hulgas liköörid, õlled ja siidrid ning ka alkoholivabad joogid. Hubane sihtkoht ostlemiseks ja mõnusaks kohvipausiks.

## KOSKENKORVAN TRAHTEERI

Trahteerintie 3, 61330 Koskenkorva  
tel +358 50 300 5530 | info@trahteeri.com  
trahteeri.fi

Ilmajoki, Koskenkorva külas, elavad traditsioonid tugevalt edasi. Siin saad kogeda Soome saunakultuuri, maitsta kohalikke hõrgutisi ja sukelduda pohjanmaistesse lugudesse. Ajalooline Koskenkorva ja Könni muuseum ning mitmed traditsioonilised saunad pakuvad ainulaadset pilguheitu nii minevikku kui ka tänapäeva. Ööbi meeleolukalt ning naudi kultuuri, soojust ja loodust üheskoos.



## KURIKAN LAKKITEHDAS

Koivistonkylätie 74, 61310 Panttila  
tel +358 50 587 4541 | juha@kurikanlakkitehdas.fi  
kurikanlakkitehdas.fi

Ajalooline kolmest tehasehoonest koosnev kompleks Kurika Panttila kultuurilooliselt väärtuslikus külakeskkonnas. Uusima, 1938. aastal valminud tehasehoone on projekteerinud arhitekt Arne Ervi.

Autentsetes tehaseruumides tegutsevad muu hulgas pruulikoda, pruulikohvik-restoran, pood, muuseum ning koosoleku- ja peosaalid. Pruulikoja pood ja restoran on regulaarselt avatud aastaringelt, teistes ruumides korraldatakse nii era- kui ka äriklientidele suunatud sündmusi.



## OMASP STAADION

Alaseinäjoenkatu 15, 60220 Seinäjoki  
tel 050 4649194 | myynti@omaspstadion.fi  
omaspstadion.fi

Lõuna-Pohjanmaa spordielamuste süda, OmaSp Stadion, on Seinäjoki Jalgpalliklubi (SJK) kodustaadion ja mitmekülgne sündmuskeskus, mis avati 2016. aastal. OmaSp Stadion on paindlik ja mitmekesine ürituspaik, kus korraldatakse kontserite, festivale, koosolekuid, seminare, gaalasid ja muid pidulikke sündmusi. Staadioni ruume saab kohandada vastavalt erinevatele vajadustele ning see pakub suurepäraseid tingimusi nii ettevõtetele kui ka eraisikutele.





# HÄRMÄN LIIKENNE

Knuuttilanraitti 10, 62300 Alahärmä  
tel 06 484 8749 | Valmismatkat p. 010 328 7001  
harmanliikenne@harmanliikenne.fi  
harmanliikenne.fi

Alates 1965. aastast tegutsenud Härmän Liikenne pakub usaldusväärseid bussitransporditeenuseid nii igapäevaseks liikumiseks kui ka pidulikeks sündmusteks. Olgu tegu liiniveo, Seinäjoki Komia linnaliikluse, tellimusreiside või valmis grupireisidega – kaasaegne sõidukipark ja professionaalne teenindus tagavad mugava ja meeldiva reisi.

## RYTMIKORJAAMO

Vaasantie 11, 60100 Seinäjoki | info@selmu.fi  
rytmikorjaamo.fi

Siin saad kogeda live-kontserte Soome tippartistidelt ja rahvusvahelistelt tähtedelt ainulaadses keskkonnas, mis on kujundatud endisest postibusside depoost. Meeleolukas kontserdisaal, kvaliteetne restoran ja mitmekesine sündmusteprogramm teevad öhtu unustamatuks.



## SEINÄJOKI AREENA

Kirkkokatu 23, 60220 Seinäjoki | tel 06 429 9130  
myynti.arena@seinajoki.fi | seinajokiarena.fi

Seinäjoki Areena on piirkonna suurim sündmuskeskus. Siin toimuvad aasta oodatuid kontserdid, spordivõistlused ja messid. Olenemata sellest, kas otsid kultuuri, muusikat või head meeleolu, pakub Seinäjoki Areena elamusi täies matus.

## KOOSOLEKU- JA KONGRESSI- KESKUS FRAMI

Kampusranta 9, 60320 Seinäjoki  
tel +358 40 540 6778 | kokouspalvelut@frami.fi  
frami.fi

Frami on Seinäjoki suurim koosoleku- ja kongressikeskus, mis asub rohelises jõeäärse miljöös vaid kilomeetri kaugusel linnakeskusest ja raudteejaamast. Kaasaegsed ja paindlikult kohandatavad ruumid pakuvad suurepäraseid tingimusi erinevateks sündmusteks – olgu selleks väike nõupidamine, suur seminar või pidulik vastuvõtt.





## POWERPARK

Puistotie 3, 62300 Härmä | tel +358 10 3477 600  
info@powerpark.fi | www.powerpark.fi

Löbustuspark, mis pakub rõõmu ja põnevust kogu perele. See asub Alahärmas ning pakub laia valikut atraktsioone, siseaktiivsusi, restorane ja majutusvõimalusi. PowerPark on ideaalne sihtkoht neile, kes otsivad Lõuna-Pohjanmaal lõbu ja adrenaliinirohkeid elamusi.

## KESKISEN KYLÄKAUPPA

OnnenTie 7, 63610 Tuuri | tel 010 770 7000  
kylakauppa@tuuri.fi | tuuri.fi

Keskise küläpood on paljude reisijate lemmiksihtkoht, pakkudes ainulaadset kombinatsiooni ostuvõimalustest, kultuurist ja kaunistest maastikest. Küläpood on tuntud oma tohutu valiku poolest, mis hõlmab kõike alates rõivastest kuni elektroonika ja sisustuskaupadeni. Suvehooajal leiab küläpoe hoovist ka alla 13-aastastele tasuta tivoli, minigolfiraja ning Muumiteemalise mängupargi.



## FLOWPARK ÄHTÄRI ZOO

Karhunkierros 150, 63920 Ähtäri  
tel 0400 551055 | info.ahtari@flowpark.fi

Flowpark Ähtäri Zoo on seikluspark igas vanuses külalastajatele, kus liigutakse puudele rajatud radadel turvaliselt ja loodussõbralikult. Seiklusrajad pakuvad põnevust ja elamusi nii algajatele kui ka julgetele seiklejatele. Flowparkis saad end proovile panna, naerda ja kogeda koos meeldejäävaid elamusi. Kas julged?



## LOODUSKESKUS KÄPÄLIKKÖ

Kyrkösvuorentie 26, 60220 Seinäjoki  
tel 050 372 7081 | lakeudenelamys@gmail.com  
elamysliikunta.fi

Käpälikkö on aastaringelt avatud piirkonna looduses liikumise infopunkt. Looduskeskuse juurest algavad Soome esinduslikumad takistusteta rajad - laste oravarada, tervisemets, metsamegafon, geoloogiline kivipark ja elamustrepid. Järvenmaastikuga loodusala täiendavad tähtede all särav Sirius-koda, metsavarjus asuv Aarnikotka-koda ning sõjaajalooline Tukikohta Vuoren Korsu. Liigu, avasta ja jaga elamusi Seinäjoel!



**SEINÄJOKI  
CONGRESS**

Seinäjoki parimad  
koosoleku- ja sündmuspaigad

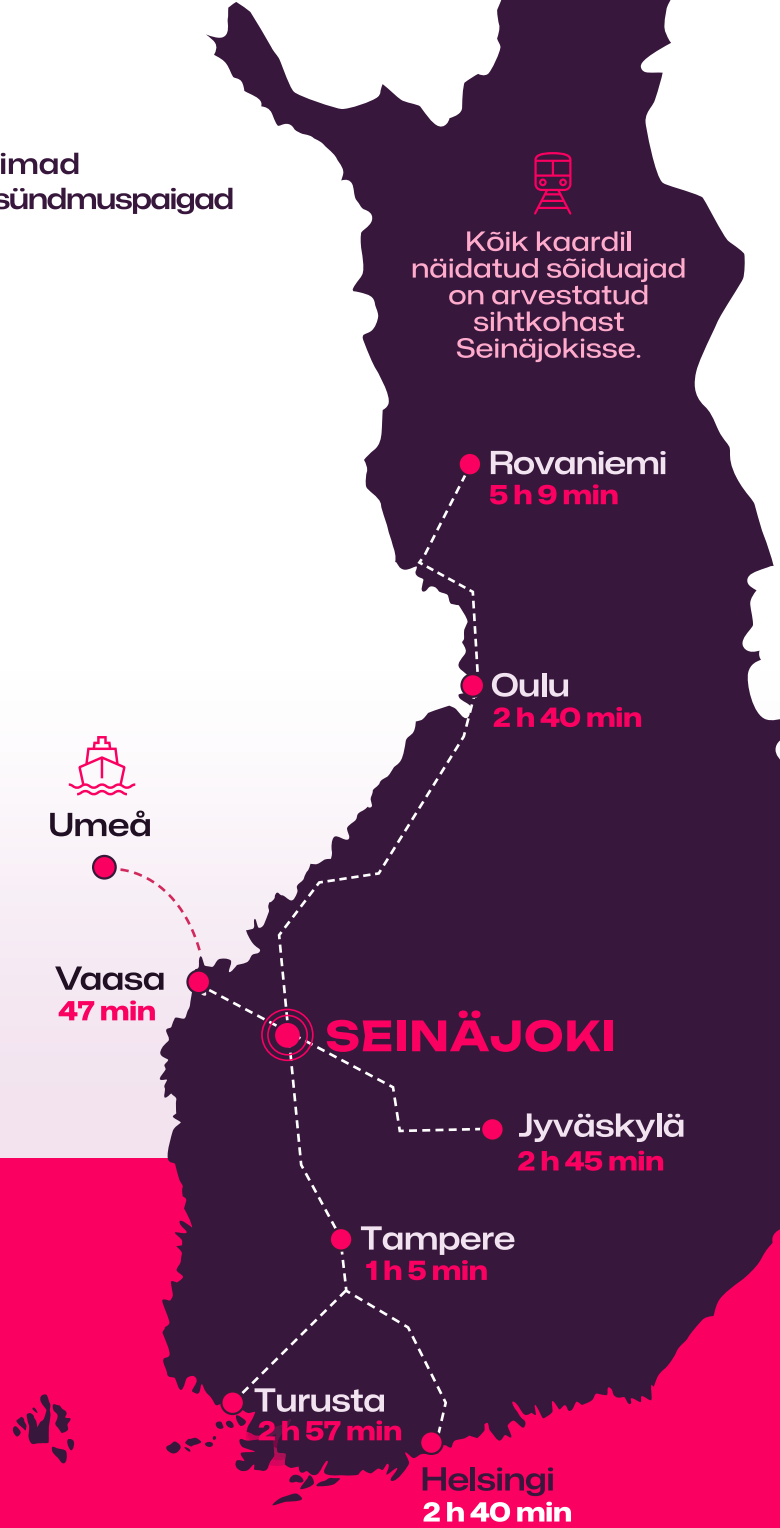
# SÜNDMUSTE SUUR- LINN SEINÄJOKI



**Jenniina Palmu**  
Seinäjoki eestkõneleja

Puh. 0407798809  
jenniina.palmu@seinajokicongress.fi

[seinajokicongress.fi](http://seinajokicongress.fi)



**SUVISED RETKED JA**

**HETKED SINU LÄHEDAL**

Tutvu Lõuna-Pohjanmaa  
sündmustega [EPKALENTERI.FI](http://EPKALENTERI.FI)



**ETELÄ-POHJANMAAN LIITTO**  
Regional Council of South Ostrobothnia



[epkalenteri.fi](http://epkalenteri.fi)



[epliiitto.fi/kulttuurikartta](http://epliiitto.fi/kulttuurikartta)



# VISIT SEINÄJOKI REGION

[visitseinajokiregion.fi](http://visitseinajokiregion.fi) | Jälgi meid   [visitseinajokiregion](https://www.instagram.com/visitseinajokiregion)

Visit Seinäjoki Region Oy | Kampusranta 9 C, 60320 Seinäjoki | [info@visitseinajokiregion.fi](mailto:info@visitseinajokiregion.fi)