

VISIT SEINÄJOKI REGION



**ANNA ETELÄ-
POHJANMAAN VIEDÄ.**

2026

ASTU PEREMMÄLLE

SISÄLLYSLUETTELO

Seinäjoen seudun top 10 – Näe ja koe ainakin nämä.....	4
Etelä-Pohjanmaa on tapahtumien suurmaakunta...	6
Kiehtovia paikkoja – Tiesitkö näistä?	7
Alvar Aallon Etelä-pohjanmaa.....	8
Ruokaprovinssi – Makujen Etelä-Pohjanmaa.....	10
Kippis, lasin täydeltä makuja lakeudelta!.....	11
Museot ja galleriat	12
Kulttuurikeskukset	13
Erikoisuudet – Näitä et koe muualla!	14
Eteläpohjalaista historiaa	16
Hurmaavat kahvilat	18
Designia ja käsitöitä.....	19
Lasten Seinäjoki	20
Lasten Etelä-Pohjanmaa.....	21
Lauhanvuori-Hämeen kangas Geopark – Aikamatka luonnon ja geologian ihmeisiin.....	22
Kraatterijärvi Geopark – Matkailijankosminen seikkailu Etelä-Pohjanmaalla	23
Luontokohteiden helmiä Seinäjoella	24
Luontoelämyskohteita Etelä-Pohjanmaalla	25
Urheilufanin paratiisi.....	26
Golfia	27
Majoitusta	28
Karavaani- ja leirielämää	29
Seinäjoen seudun teatterit ...	30
Murresanakirja Etelä- Pohjanmaan matkalle.....	31

SEINÄJOEN SEUTU

EHEROTTOMASTI ETELÄ-POHJANMAA

Pakkaa laukkusi ja ota suunnaksi
Seinäjoen seutu. Maakunta on
matkailijan aarrearkku, josta löytyy
elämyksiä jokaiselle!

Etelä-Pohjanmaa tunnetaan tasaisista pelto-
aukeistaan, ittellisyydestä, yritteliäisyydestä ja
vahvasta kulttuurista. Maaseudun idylliset pel-
toaukeat ovat kuin suoraan kansalliskuvaa-
tosta. Hitaasti virtaavat joet ja pohjalaisladot
muistuttavat menneistä ajoista ja hurmaavat
kaupunkiin suuntaavat matkailijat sekä kan-
sainväliset vieraat.

Noin 67 000 asukkaan Seinäjoki on Etelä-
Pohjanmaan eloisa maakuntakeskus ja eriy-
tyisen vilkas tapahtuma- ja urheilukaupunki.
Kesän suosituimpiin tapahtumiin kuuluvat
esimerkiksi Provinssi, Vauhtiajot ja totta kai ne
ihastuttavat Seinäjoen Tangomarkkinat. Li-
säksi kaupungista löytyy monipuolinen valiko-
ma kulttuuria, ravintoloita, ostosmahdollisuuksia,
elämyksiä ja aktiviteetteja, joiden parissa
riittää nähtävää ja koettavaa vuoden ympäri.

Etelä-Pohjanmaa on perhematkailijan aarre-
aitta. Lähietäisyydellä sijaitsee useita suosit-
tuja matkailukohteita ja elämyksiä kaikenikäi-
sille. Alahärmän lakeuksilla kohoaa Huvivaltio
PowerPark, Suomen suurin vapaa-ajankes-
kus, joka tarjoaa huvia ja toimintaa koko per-
heelle. Keskisen Kyläkauppa Tuurissa on koko
kansan viihtymiskeskus, josta löytyy ostet-
tavaa, nähtävää ja kesäisin myös ilmainen
Miljoona Tivoli lapsille. Seinäjoella perheitä viih-
dyttää elämyksellinen kaupan ja viihteen kes-
kus Ideapark, josta löydät yli 100 liikettä.

Tule päiväretkelle tai pidemmäksi aikaa: käy
sydäntalvella, kevään korvalla, juhannuksena,
heinäkuun helteillä tai syksyn väriloistossa.
Etelä-Pohjanmaalta löydät varmasti nähtävää
ja koettavaa.

Tervetuloa!

Julkaisija Visit Seinäjoki Region Oy

Etukannen kuva Tuukka Kiviranta

Muut kuvat Into Seinäjoki Oy /

Visit Seinäjoki Region kuvapankki,

Tuukka Kiviranta, kuntien ja yritysten kuvapankit.

Taitto Keino Branding **Paino** ProPrint Oy

SEINÄJOEN SEUDUN

TOP 10

Seinäjoen seudun TOP 10 -kohteet vievät sinut tarinoiden, maisemien ja elämysten äärelle. Paikkoihin, joita et löydä mistään muualta. Lakeuden avaruus, Alvar Aallon arkkitehtuuri, kesän ikoniset suurtapahtumat, rikassisältöinen kulttuuri, upeat luontohelmet, UNESCO-kohteet, Suomen suurin huvipuisto ja paikalliset maut tekevät seikkailusta ainutlaatuisen. Tältä listalta löydät elämykset, jotka kannattaa ottaa mukaan matkallasi Seinäjoen seudulle.



NÄE JA KOE AINAKIN NÄMÄ

- 1. Lakeusmaisema** on yksi maakunnan tunnetuimmista piirteistä – laaja, avoin ja lähes loputtoman tuntuinen peltomaisema, jossa taivas tuntuu jatkuvan ikuisuuksiin. Lakeusmaisema on elämys, joka on koettava itse. Parhaimmillaan se näyttäytyy esimerkiksi Lakeuden Ristin tornista Seinäjoella, Jouppilan vuoren laelta tai keskeltä Alajoen silmäkantomattomia peltoja.
- 2. Alvar Aallon arkkitehtuuri.** Suomen tunnetuin ja myös maailmalla laajasti arvostettu arkkitehti syntyi Kuortaneella. Seinäjoen Aalto-keskus on maailmanlaajuisesti ainutlaatuinen arkkitehtoninen kokonaisuus, jossa Alvar Aallon muotokieli yhdistyy Etelä-Pohjanmaan kulttuuriin. Aallon suunnittelema kohteita löytyy useita myös Alajärveltä, jonne hän suunnitteli kohteita yli 70 vuoden aikana.
- 3. Etelä-Pohjanmaa on tapahtumien suurmaakunta.** Erityisesti Seinäjoki on tunnettu suurista perinteikkäistä kesätapahtumista kuten Tango-markkinoista ja Provinssista. Myös muualla maakunnassa järjestetään paljon tapahtumia, erityisesti kesäaikaan.
- 4. Etelä-Pohjanmaa on tunnettu myös erinomaisista tislamoistaan ja juomatehtaistaan,** jotka tarjoavat korkealaatuisia, paikallisia alkoholijuomia. Alueella voi tutustua pieniin, mutta huipputason tislamoihin, jotka valmistavat muun muassa viskejä, ginejä ja liköörejä. Esimerkiksi Kyrö Distillery ja Pramia ovat tunnettuja paikallisia tuottajia.
- 5. Tuuri** on Etelä-Pohjanmaalla sijaitseva idyllinen kylä, joka tunnetaan erityisesti Kesken Kyläkaupasta – Suomen suurimmasta kauppakeskuksesta. Tuuri on monen matkailijan suosikkikohta, sillä se on tunnettu valtavasta valikoimastaan, joka kattaa kaiken vaatteista elektroniikkaan ja sisustustavaroihin.
- 6. PowerPark** on huvipuisto, joka tarjoaa hauskanpitoa ja jännitystä koko perheelle. Se sijaitsee Alahärmässä ja tarjoaa laajan valikoiman huvipuistolaitteita, sisäaktiiviteetteja, ravintoloita ja majoitusvaihtoehtoja. PowerPark on täydellinen kohde niille, jotka etsivät hauskanpitoa ja adrenaliinintäyteisiä hetkiä Etelä-Pohjanmaalla.
- 7. Kraatterijärvi eli Lappajärvi** on Etelä-Pohjanmaan piilotettu helmi, joka syntyi meteoriitin törmäyksestä noin 78 miljoonaa vuotta sitten. Vesi, metsät ja kalliiset rannat luovat ainutlaatuisen ympäristön luonnon ystäville. Alue tarjoaa upeita vaellusreittejä, melontamahdollisuuksia ja mahdollisuuden rentoutua luonnon keskellä.
- 8. Lauhanvuoren ja Hämeenkanan** alueet tarjoavat rauhallisen luonnon, joka houkuttelee ulkoilmaihmisiä. Täällä voi nauttia patikoinnista ja lintujen tarkkailusta. Alue on erityisesti luontoa ja hiljaisuutta kaipaavien matkailijoiden paratiisi, jossa voi kokea Etelä-Pohjanmaan kauneuden.
- 9. Etelä-Pohjanmaa** on tunnettu ruokamaakunta. Täältä ovat kotoisin niin Juustoportin juustot kuin Valion ja Atriankin tuotteet. Makuhermoja hivelevät myös paikallisten ravintoloiden annokset. Oletkos maistanut jo epaksia eli eteläpohjalaisia tapaksia?
- 10. Etelä-Pohjanmaalla kulttuuri** on monipuolinen elämys, jossa yhdistyvät perinteet ja moderni taide. Maakunnassa on lukuisia museoita, taidegallerioita ja kulttuuritapahtumia, tarjolla ympäri vuoden.





ETELÄ-POHJANMAA ON TAPAHTUMIEN SUURMAAKUNTA

Seinäjoen seudulla on monia mielenkiintoisia tapahtumia, jotka houkuttelevat niin paikallisia kuin matkailijoitakin. Tässä kooste tunnetuimmista tapahtumista:

- 1. Ilmajoen musiikkijuhlat 5.-14.6.2026** järjestetään kauniilla paikalla Kyrönjoen rannassa. Oopperaa on järjestetty täällä jo lähes 50 vuoden ajan. Tänä kesänä nähdään väkevä ja ajan-kohtainen Iso viha.
- 2. Nummirock 17.-20.6.2026** Kauhajoen Nummijärvellä. Juhannuksen legendaarinen klassikko Nummirock juhlistaa 40-vuotista taivaltaan. Järven rannalla koettava nelipäiväinen metallijuhla yhdistää kansainväliset tähdet, kotimaiset huiput ja ainutlaatuisen leirintätunnelman yöttömän yön auringon alla.
- 3. Kuortane Games 20.6.2026** kokoaa yhteen yleisurheilijoiden huiput Suomesta ja maailmalta. Perinteiset Juhannuskisat on Kuortaneen odotetuin tapahtuma.
- 4. Provinssi 25.-27.6.2026** on Suomen suurimpiin festivaaleihin kuuluva tapahtuma, jota vietetään Törnävänsaaren kauniissa maisemissa.
- 5. Tangomarkkinat 8.-12.7.2026** Seinäjoella on Suomen suurin tangofestivaali, jossa tango-musiikki soi päivin ja öin. Tämä perinteinen juhla houkuttelee niin tanssin ystäviä kuin musiikin ystäviäkin. Tapahtuman kohokohta on vuoden tangokuninkaan ja -kuningattaren valinta.
- 6. Vimpelin pesisfestivaalit 8.-18.7.2026** huipentuvat Itä-Länsi -otteluihin maineikkaalla Saarikentällä Vimpelissä, joka hengittää pesäpallosta!
- 7. Vauhtiajot 16.-18.7.2026** on Seinäjoella järjestettävä musiikkifestivaali, joka houkuttelee festivaaliyleisöä ympäri Suomea. Tapahtuma on tunnettu erityisesti rock- ja popmusiikin monipuolisesta tarjonnastaan ja se järjestetään Seinäjoen sydämessä.
- 8. Vanhan Paukun Festivaali 24.-25.7.2026** Lapualla tarjoaa kävijöilleen kulttuuria, musiikkia ja yhteisöllisyyttä upeassa ja historiallisessa miljöössä. Tule nauttimaan kesäillan tunnelmasta.
- 9. Spelit 31.7.- 2.8.2026** on perinteikäs kansanmusiikki- ja tanssitapahtuma, joka kokoaa soittajat ja tanssijat Alavudelle. Luvassa on kymmeniä konsertteja, pelimanniesityksiä sekä SM-tason soitokilpailuja, jotka tuovat elävän kansanperinteen ja yhteisöllisen musiikin ilon kaikenikäisten ulottuville.
- 10. Power Truck Show 7.-8.8.2026** Kauhavalla on iso rekka- ja ajoneuvotapahtuma, jossa esitellään upeita kuorma-autoja ja raskasta kalustoa. Tapahtuma on suosittu niin rekka-ammattilaisten kuin harrastajienkin keskuudessa.
- 11. 1700-luvun markkinat 7.-9.8.2026** Isossakyrössä. Vuosi vuodelta suosittummat vanhan ajan markkinat, joissa pääset tutustumaan entisaikojen työtapoihin, käsitöihin ja ruokaan.
- 12. Ruokamessut 4.-6.9.2026** Kauhajoella. Perinteikäs jo 34. messutapahtuma aidossa pohjalaisessa pihapiirissä.

Nämä tapahtumat tuovat Etelä-Pohjanmaalle elämää ja energiaa ympäri vuoden, tarjoten kulttuuria, urheilua ja elämästä kaikenikäisille!

Ota tapahtumakalenteri aktiiviseen seurantaan.

epkalenteri.fi 🔍

KIEHTOVIJA PAIKKOJA TIESITKÖ NÄISTÄ?

Historiallinen Piirin alue Seinäjoella Törnävällä sijaitsee kaunis puistomainen alue valkoisine rakennuksineen upean rauta-aidan takana. Alue perustettiin 1920-luvulla Törnävän piirimielisairaalaksi ja se palveli aikoinaan laajan alueen kuntia. Alue rakennuksineen on nykyään yksityisomistuksessa ja sitä kehitetään määrätietoisesti hyvinvoinnin ja vapaa-ajan keskuksiksi. Piiriltä löytyy historian lisäksi useita aktiivisia kulttuurin ja hyvinvoinnin toimijoita. Näitä ovat esimerkiksi Teatteri Hysteria, Ravintola Verstas, sairaalamuseo ja Hostel Björkenheim.

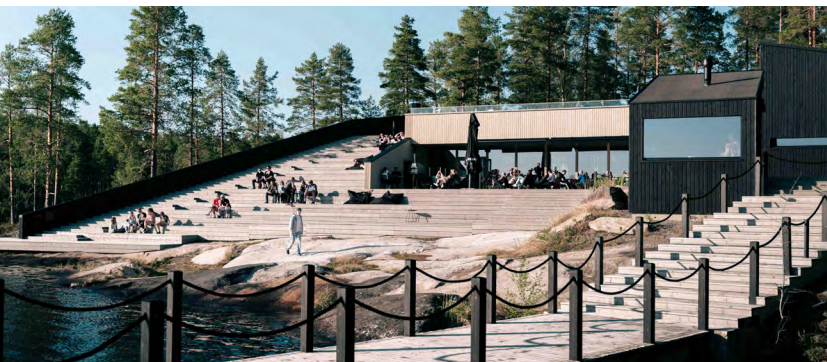
Saunaravintola Kiulu sijaitsee Ähtärissä, kauniin Hankaveden rannalla. Kiulu on koko perheen viihtyisä kohtaustapa, jossa nautitaan hyvästä ruoasta ja rauhallisesta suomalaisesta järvimaisemasta. Saunat tarjoavat aidon, pehmeälöylyisen saunaelämyksen ja löylyjen lomassa voi pulahtaa suoraan järveen vilvoittelemaan. Myös veneilijät ovat tervetulleita pysähtymään vierasvenelaituriin.

Upea Hunurijärvi Resort Kauhavalla. Uskomattoman hieno paikka lakeuksilla. Lauantaisin

avoinna lounasravintolana, muuten toimii tilausravintolana. Hienoja mökkejä majoitukseen oman itse rakennetun lammen rannalla.

Löydä rauha ja rentoutuminen **Paanu Relax Spasta** Ylihärmästä. Elämyssaunat, hemmottelualtaat, virkistävät suihkut ja hoitopisteet auttavat unohtamaan arjen kiireet ja lataamaan sekä kehoa että mieltä. Paanu on täydellinen pakopaikka, jossa yhdistyvät rauha, hyvinvointi ja laadukas palvelu, tarjoten unohtumattomia elämyksiä.

Kuortaneen Urheiluopiston Sporttikylpylässä viihtyy jokainen vauvasta vaariin, ensikertalaisesta aktiiviliikkujaan ja nautiskelijasta tavoitteelliseen kuntoilijaan. Sporttikylpylän sydän on kymmenratainen 50 metrin allas, jossa on tilaa uida ja treenata. Perheen pienimmille veteen tutustuminen on turvallista kahluu- sekä lastenaltaassa, ja vauhdikas vesiliukumäki tuo uintihetkiin lisää iloa. Monitoimiallas mukautuu niin vesijumppaan kuin rentoutumiseen, poreissa keho ja mieli pääsevät lepäämään ja kylmävesiallas virkistää tehokkaasti. Lomakausina Sporttikylpylässä on myös Wibit vesitemppuilurata!



SUOSITTELEE
VISIT
SEINÄJOKI
REGION
SUOSITTELEE

ALVAR AALLON ETELÄ- POHJANMAA

Seinäjoen keskustassa sijaitseva Aalto-keskus on ajaton arkkitehtuurin ilmentymä, joka viehättää selkeillä muodoillaan ja upeilla arkkitehtonisilla yksityiskohdillaan. Kuortaneella syntynyt Alvar Aalto on Suomen merkittävin ja kansainvälisesti tunnetuin arkkitehti. Aalto sai 1950-luvun loppupuolella työkseen luoda Seinäjoen kaupunkikeskustan suunnittelijakilpailun yhteydessä useita merkittäviä rakennuksia Seinäjoelle. Seinäjoen hallinto- ja kulttuurikeskus on maailmanlaajuisesti ainutlaatuinen rakennustaiteellinen kokonaisuus.



Aalto -kohteet Seinäjoella

Lakeuden Risti on Seinäjoen tunnetuin maamerkki. Kesäaikaan kannattaa suunnata 65 metriä korkeaan kellotorniin katsomaan henkeäsalpaavaa näkymää kaupunkiin. Kirkon katto madaltuu ja kapenee kohti kuoria ja lattia viettä alttarille päin.

Seurakuntakeskuksen muodostaman kirkkopihan Aalto suunnitteli niin, että siellä on mahdollista järjestää ulkoilmatilaisuuksia.

Virastotalo täydentää hallintokeskuksen ja muodostaa "rauhallisen taustarakennuksen" Kansalaistorin päähän.

Kirjaston lainaussalin viuhkamainen muoto on rakennuksen omaleimaisin visuaalinen piirre. Yksityiskoh-
tia ovat montun kolmikulmaiset pöydät ja lukusalin mustikkalamput. Kirjastossa voit lisäksi tutustua Aino ja Alvar Aallon suunnittelemaan, yli kaksisataa esinettä esittelevään lasikokoelmaan.

Vuonna 1962 valmistunut **kaupungintalo** edustaa Aallon funktionalistista tiiliytyliä ja yhdistää hallinnon arkkitehtuurin tyylikkyyteen ja käytännöllisyyteen. Erityisesti kaareva valtuustosalin ja luonnonvalon hallittu käyttö tekevät rakennuksesta ainutlaatuisen vierailukohteen.

Kaupunginteatteri on Alvar Aallon viimeisiä suunnittelutyöitä. Se valmistui postuumisti Elissa Aallon johdolla 1987.

Suojeluskuntatalo on Aallon ensimmäinen julkinen suunnittelutyö. Se rakennettiin vuosina 1924-1926. Talossa toimii Suojeluskunta- ja Lotta Svärd -museo. Se sijaitsee Aalto-keskuksen välittömässä läheisyydessä.

Visit.alvaraalto.fi -sivusto kokoaa kaikki Alvar Aallon suunnittelemaat kohteet Suomessa ja ulkomailla. Suomessa Museovirasto on valmistellut 13 Aallon suunnitteleman kohteen sarjakohdetta Unescon maailmanperintöluetteloon. Seinäjoen Aalto-keskus on yksi näistä kohteista.



Alvar Aallon Alajärvi

Alajärvellä sijaitsee ainoana maailmassa arkkitehti Alvar Aallon töitä yli 70 vuoden ajalta. Alajärven keskustaajama tarjoaa läpileikkauksen arkkitehdin tuotannosta aina ensimmäisestä julkisesta rakennuksesta "Valkoisen kauden" kautta Aallon arkkitehti-toimiston viimeiseen luomukseen. Alajärven Aalto-keskuksen muodostavat keskustaajamassa sijaitsevat kaupungin virastot, seurakuntatalo, vanha kunnansairaala, nuorisoseurantalok, Villa Väinölä ja Aallon toimiston viimeistelemä kaupunginkirjasto.

Kaupungintalo on kiilamainen rakennus, jonka päätyyn sijoittuu kaupunginhallituksen istuntosali. Rakennuksessa on käytetty luonnonvaloa korostavia elementtejä, kuten klerestorio-ikkunoita.

Seurakuntatalo on Japanilaisvaikutteinen rakennus, jossa on avointa, valoisaa ja yhtenäistä tilaa. Seurakuntatalon pelkistetty valkoinen tyyli mukailee muita Aalto-keskuksen rakennuksia.

Kaupunginkirjasto on Aallon arkkitehti-toimiston viimeinen suunnittelutyö. Rakennuksessa on aaltomaisesti kiemurteleva puinen kattopaneeli, joka luo orgaanisen ja luonnonläheisen vaikutelman.

Terveystalon rakennuksessa on pelkistetty ilme, ja sen sisäänkäynnin katosta kannattelevat pilarit keventävät rakennuksen olemusta. Terveystalo siirtyi myöhemmin toimistokäyttöön.

Villa Väinölä on Alvar Aallon suunnittelema kesäasunto hänen veljelleen.



RUOKAPROVINSSI MAKUJEN ETELÄ- POHJANMAA

Etelä-Pohjanmaa on Suomen ruokaprovinssi. Maakunnasta lähtee jokaisen suomalaisen ruokapöytään paljon raaka-aineita ja paljon valmiita tuotteita. Kaikki tuntevat Atrian, Valion ja Juustoportin.

Täällä raaka-aineet tulevat läheltä: leipä on leivottu naapurileipomossa, juusto kypsynyt paikallisessa meijerissä ja vihannekset nostettu suoraan pellosta. Makumatkailija löytää Ruokaprovinssista artesaanituotteita, herkullisia ravintoloita ja tapahtumia, joissa juhlistetaan paikallista ruokakulttuuria parhaimmillaan.

- **Ravintola Juurella** tuo etelä-pohjalaisuuden parhaat piirteet lautaselle: vieraanvaraisuuden, lähellä tuotetun ruoan ja tinkimättömän kunnianhimon. Satokauden mukaan vaihtuva menu rakentuu paikallisista raaka-aineista ja tarjoaa ainutlaatuisen ruokailuelämyksen Seinäjoen keskustassa.



- **Ravintola Äärellä** on kunniansoitus paikallisuudelle ja käsityölle. Seinäjoen sydämessä, taide- ja kulttuurikeskus Kalevan Navetassa sijaitseva ravintola valmistaa ruokaa lähellä tuotetuista, sesongin parhaista raaka-aineista – yksinkertaisesti, mutta suurella sydämellä.
- **Hotelli-Ravintola Alman** ainutlaatuinen, jugend-henkinen ravintolasali tarjoaa upean ruokailumiljöön Seinäjoen rautatieaseman läheisyydessä. Ravintolassa on tarjolla vuoden jokaisena päivänä aamiaisbuffet, arkisin lounasta sekä lähiseudulla tuotetuista raaka-aineista valmistettua à la carte -ruokaa.
- **Ravintola Talriikki** Seinäjoen keskustassa on tunnelmallinen ja laadukas ravintola, hyvän ruuan ja viinin ystäville.
- **Lakeus Matador** Seinäjoella tarjoaa makumatkan lakeuksille. Matadorin ruokalistalla kotimaisuus ja paikallisuus ovat isossa roolissa. Täällä näkyy pohjalaisuus!
- **Verstas** on suuren suosion saavuttanut ravintola Piirillä Seinäjoella. Ravintola on avoinna lounasaikaan ja Teatteri Hysterian näytöspäivinä sekä kesäaikaan myös iltaisin.



- **Ravintola Le Lac** Härmän Hunurijärvellä tarjoaa poikkeuksellisen ruokailukokemuksen, huolellisesti valitun viinivalikoiman ja lämpimän, kutsuvan ilmapiirin. Ravintola on täydellinen paikka tapahtumille, juhlaillallisille ja yrityskokouksille.
- **Juustoportin** tietävät kaikki! Laadukkaista tuotteista tunnettu Juustoportti on monelle matkailijalle tuttu pakollinen taukopaikka Jalasjärvellä. Suosittu ravintola ja laadukas kauppa sekä muita kiinnostavia liikkeitä saman katon alla Pohjanmaan valtavyölyn varrella.
- **Kurikan Lakkitehtaan** maankuulut pannupizzat houkuttelevat kävijöitä ympäri Suomen. Vanhassa tehdasmiljöössä sijaitseva panimoravintola palvelee asiakkaita ympäri vuoden aina perjantaisin ja lauantaisin.



KIPPIS, LASIN TÄYDELTÄ MAKUJA LAKEUDELT!

Etelä-Pohjanmaan juomateollisuus tunnetaan erityisesti vahvasta panimoperinteestään. Alueella valmistetaan monipuolisesti oluita, siidereitä ja muita alkoholijuomia, usein paikallisia raaka-aineita hyödyntäen.

Isossakyrössä sijaitseva **Kyrö Distillery** on ainutlaatuinen elämys suomalaisen rukiin maailmassa. Vanhassa meijerissä toimiva tislamo valmistaa palkittuja ginejä ja viskejä 100 % suomalaisesta rukiista. Vierailijat voivat osallistua tislaamokierroksille, maistella juomia ja nauttia paikallisista herkuista tunnelmallisessa ravintolassa aivan Kyrönjoen rannalla.

Seinäjoen vehreässä jokirannassa sijaitseva **Mallaskosken Panimoravintola** yhdistää yli satavuotisen panimoperinteen, käsityöläisluoeta ja kulttuurielämykset. Kesäisin upea terassi kutsuu nauttimaan auringosta ja monipuolisista tapahtumista. Panimokierroksella pääset tutustumaan panimon historiaan, raaka-aineisiin ja valmistusvälineisiin – tuotteiden maistelua unohtamatta.

Kurikan Ilvesjoella sijaitseva **Pramian tehtaannyaymälä** ja kahvila tarjoavat kotimaisia juomia, paikallisia herkkuja ja tutustumisen vastuulliseen tuotantoon. Valikoimassa on mm. likööreitä, alkoholittomia juomia ja kierrätysmuovipulloissa myytäviä tuotteita.

Koskenkorvan Trahteeri on kulttuuri- ja matkailukohde Ilmajoella, Koskenkorvan kylässä. Se tarjoaa vierailijoille saunakulttuuria, paikallista ruokaa ja elämyksiä historiallisessa ympäristössä. Alueella on mm.

Koskenkorva Museo, Kännimuseo, useita saunoja ja majoitusta. Koskenkorvan Trahteerissa järjestetään kesäisin lukuisia tapahtumia, joihin kannattaa suunnata kauempaakin!

Historiallinen **Kurikan Lakkitehdas** on ainutlaatuinen juhla- ja matkailukohde Nenättömänluoman rannalla. Vanhaan tehdasmiljööseen syntynyt panimoravintola, juhlatilat ja museonurkkaus tarjoavat elämyksiä kulttuurista, arkkitehtuurista ja mausta kiinnostuneille. Tehdaskierrokset, oluttastingit ja rustiikkinen tunnelma tekevät vierailusta unohtumattoman.

Alajärvellä sijaitseva **Punaisen Tuvan Viinitila** tarjoaa vierailijoille ainutlaatuisen yhdistelmän kotimaisia marjaviinejä, kaunistaa maalaismiljöötä ja lämminhenkistä palvelua. Tilalla pääsee tutustumaan viinimyyvälään, maistelemaan laadukkaita viinejä ja nauttimaan herkullisista tilausravintolan antimista Viinituvassa.

Ylistaron Pelmaan perinnemaisemakokonaudessa Kyrönjoen rannalla sijaitseva **Pirula** valmistaa viinejä, siidereitä, oluita ja tislattuja alkoholijuomia. Tilan historiallisista rakennuksista löytyvät valmistustilat, myymälä, baari sekä päärakennus, josta voi vuokrata kokous-, sauna-, juhla- ja majoitustiloja. Pirulassa järjestetään tilauksesta maistatuksia ja tilakierroksia.



MUSEOT JA GALLERIAT

Etelä-Pohjanmaan museoissa ja gallerioissa pääset sukeltamaan menneisyyteen, inspiroitumaan nykytaiteesta ja kokemaan alueen tarinat aivan uudella tavalla. Olitpa taiteen ystävä, historian harrastaja tai utelias seikkailija – täällä jokainen löytää jotakin sykähdyttävää.

- **Seinäjoen Taidehalli** on monipuolinen kulttuurikohde, joka tarjoaa vaihtuvia taidenäyttelyitä ja kulttuuritapahtumia upeassa Kalevan Navetassa.
- **Lapuan Taidemuseo** sijaitsee ainutlaatuisessa kulttuuriympäristössä entisellä patruunatehtaalla. Museo esittelee vaihtuvia nykytaiteen näyttelyitä kotimaisilta ja kansainvälisiltä taiteilijoilta. Inspiroiva tila ja laadukas näyttelyohjelma tekevät siitä merkittävän kulttuurikohteen Etelä-Pohjanmaalla. Pääsy maksuton!
- **Nelimarkka-museo** Alajärvellä on Eero Nelimarkan vuonna 1964 perustama museo, joka toimii nykyisin alueellisena taidemuseona. Se esittelee suomalaista ja kansainvälistä nykytaidetta, ja sen yhteydessä sijaitsee myös taiteilijaresidenssi Villa Väinölä.
- **Pirkanpohjan taidekeskus** tarjoaa monipuolisia taidenäyttelyitä ja kulttuuritapahtumia Ähtärissä. Pirkanpohjan taidekeskus koostuu kolmesta osasta: Sinisestä talosta, Punaisesta talosta ja veistospuistosta.
- **Etelä-Pohjanmaan museo** Seinäjoella sijaitsee luonnonkauniilla Törnävän kartanoalueella ja tarjoaa monipuolisen katsauksen alueen historiaan, kulttuuriin ja luontoon. Kivinavetassa on kattava perusnäyttely sekä vaihtuvia näyttelyitä ja Luontomuseo esittelee seudun geologiaa ja eläimistöä. Ulkomuseoalueella voi tutustua perinteisiin pohjalaisrakennuksiin, kyläkauppaan ja tulimyllyyn.
- **Taidekeskus Harri** Alavuden järven rannalla tarjoaa kulttuuria ja historiaa viihtyisässä ympäristössä. Vaihtuvien taidenäyttelyiden lisäksi keskuksessa voi tutustua muun muassa Arabian maitokannukokoelmaan, Toivo Kuulan elämään ja veteraanien perinnehuoneeseen. Monipuolinen sisältö ja kaunis sijainti tekevät siitä elämyksellisen vierailukohteen.
- **Etelä-Pohjanmaan Traktorimuseolla** Seinäjoen Nurmossa sijaitsee Suomen laajin yksityinen entisaikojen traktoreiden kokoelma. Nähtävillä 150 entisöityä traktorivanhusta.





KULTTUURI-KESKUKSET

Taide- ja kulttuurikeskus Kalevan Navetta

Seinäjoen keskustan tuntumassa on monipuolinen ja säväyttävä taiteen, kulttuurin ja tapahtumien koti. Punatiilinen 130-vuotias navettarakennus kokoa korkean kattonsa alle mm. nykytaidenäyttelyitä, kerho- ja kurssitoimintaa, konsertteja sekä ruokaelämyksiä. Kalevan Navetan monipuoliset tilat ja toiminnot kutsuvat viihtymään ja viettämään aikaa perheen ja ystävien kesken.

Kalevan Navetan ensimmäinen kerros tarjoaa monipuolisia taiteen ja kulttuurin harrastusmahdollisuuksia mm. Seinäjoen kansalaisopiston sekä Taito Etelä-Pohjanmaan kurssien merkeissä. Katutasosta löytyy myös käsityö- ja lahja-tavaroiden erikoisliike Taito Shop Seinäjoki, Taidelainaamo Parsi sekä viihtyisä kahvila- ja lounasravintola Äärellä. Talon toinen ja kolmas kerros kutsuvat nauttimaan Seinäjoen taidehallin vaihtuvista nykytaidenäyttelyistä sekä tapahtumista.

Rytmikorjaamo on yksi Suomen suurimmista rock-klubi, legendaarinen elävän musiikin ja kulttuurin kehto entisissä postiautovarikon tiloissa. Rytmikorjaamolla järjestetään lähes ympäri vuoden tapahtumia ja keikkoja. Suositun Ravintola Varicko tarjoilee arkinen lounasta ja valittuina keikkailtoina myös buffet-pöydän.

Vanha Paukku on ympäristöltään ja historialtaan ainutlaatuinen kulttuuri- ja yrityskeskus Lapuanjoen rannalla. Entisen Lapuan patruunatehtaan vanhoista tehdasrakennuksista muodostuvalla alueella sijaitsevat Lapuan taidemuseo sekä kulttuurihistorialliset museot, Patruunagalleria ja Pohjanmaan valokuva-keskuksen galleria. Myös kaupunginkirjasto, Lapuan kansalaisopisto, taidekoulu ja musiikkiopisto sijaitsevat täällä.

Alueella toimii myös uniikki Lapuan Kankurit -myymälä sekä museokauppa. Ravintola Iso Prässi toimii lounas- ja tilausravintolana. Maksiinrakennuksessa toimii viihtyisä kahvila-baari Café Patruuna. Lisäksi alueella on elokuva-teatteri Bio Marilyn ja Teatteri Lapua. Kesäisin rannasta lähtee myös jokilaiva, joka vie matkailaisensa opastetulle risteilylle Lapuanjoelle.

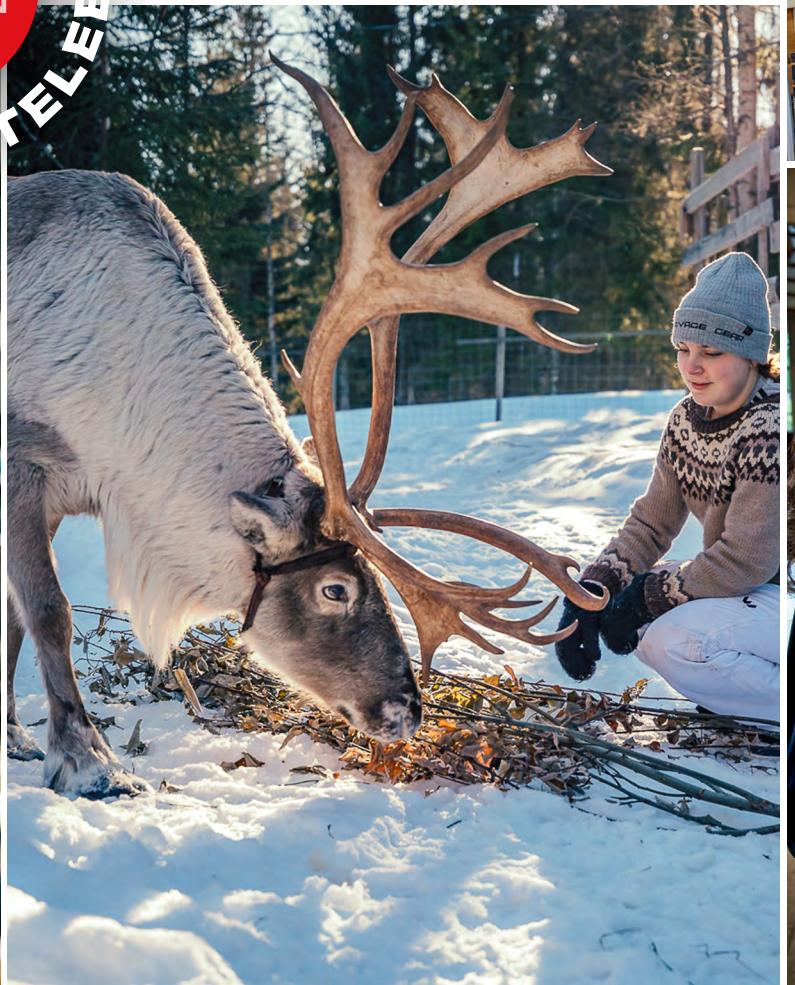


NÄITÄ ET KOE MUUALLA!

ERIKOISUUDET



SUOSITTELEE
VISIT
SEINÄJOKI
REGION
SUOSITTELEE





Suomen amerikkalaisin nähtävyys? **Jari Mäki** Ilmajoen Koskenkorvalla myy Amerikkaa suomalaisille ja miksei kaikille muillekin Amerikka-faneille. Koskenkorva Ranch on jo nähtävyys itsessään, mutta siellä huolletaan myös jenkkiautoja, myydään varaosia sekä vaatteita ja muuta Amerikka-aiheista tavaraa.

Sairaalamuseo sijaitsee Seinäjoen Piirillä, Törnävän historiallisella sairaala-alueella ja esittelee eteläpohjalaisen terveydenhuollon monipuolista historiaa. Museorakennus on osa alkuperäistä, arkkitehti Axel Mörnén suunnittelemaa, vuonna 1928 valmistunutta sairaalaympäristöä.

Kuortaneella maalaismaisemassa sijaitsee kuvataiteilija **Soile Yli-Mäyryn taidehalli**. Omaleimaisesta työskentelystään palettiveitsellä tunnettu taiteilija on tuonut Kuortaneelle myös Muranossa muotoillut lasiveistokset. Taidehalli on avoinna kesäaikaan joka päivä.

Koskenkorvan kylässä sijaitseva **Koskenkorva Museo** tarjoaa kiehtovan katsauksen suomalaiseseen alkoholihistoriaan, viinatehtaan tarinaan ja paikalliseen kulttuuriin. Museon yhteydessä toimii baari anniskeluoikeuksin sekä matkamuiستomyymälä. Tunnelmallisella sisäpihalla sijaitseva Könni-museo esittelee arvostettujen kelloseppien ainutlaatuisia luomuksia.

Suomen Pesäpallomuseo Vimpelissä on Suomen kansallispelin virallinen valtakunnallinen erikoismuseo. Museossa voi tutustua pesäpallon historiaan valokuvien, pelivälineiden ja -asujen sekä palkintojen kautta. Esillä on myös pesäpallon kunnigalleria, johon on koottu ansioituneita pelaajia.

Lapuan Patruunatehtaan museo esittelee vuonna 1923 perustetun tehtaan historiaa ja siihen liittyviä ilmiöitä. Tehtaalla on ollut suuri merkitys suomalaiselle maanpuolustukselle ja ampumaharrastukselle, mutta se on myös keskeinen osa lähiympäristön yhteisöllisyyttä.

Väinöntalo - Järviseludun museo Evijärvellä esittelee järviselutalaisen talonpojan elämää, sen arkea ja juhlaa. Kokoelma sisältää 20 000 esinettä!

Jokilaakson matkailupuutarha Lapualla on suosittu puutarhamatka-kohte ja virkistysalue lähellä keskustaa. Puutarha on avoinna joka päivä ympäri vuoden ja sinne on vapaa pääsy.

Alpon savanni on Kauhajoella Nummijärven kylässä sijaitseva ainutlaatuinen taidekohte, jossa romumetallista, puusta, kumista ja jätemuovista syntyneet ilmeikkäät eläinveistokset heräävät eloon keskellä lakeuden maisemaa.

Siirtolaisuusmuseo Maailman Raitti Peräseinäjoella esittelee muutto-liikkeisiin liittyvää kulttuuriperintöä ja suomalaisten siirtolaisten tarinoita. Etelä-Pohjanmaalta lähdettiin 1900-luvun alussa suurin joukoin etsimään parempaa tulevaisuutta rapakon takaa.

Kauhajoella Nummijärven Ruuhinevalla sijaitseva **Kammi-kylä** on ennennäkemätön ja kiehtova matkailunähtävyys: suolle rakennettu saunakylä, joka on syntynyt Erkki Kalliomäen mielikuvituksen ja käsityötaidon voimalla. Alueelta löytyy muun muassa Turvekammin sauna, Savukammi eli savusauna sekä Julumetun tupia ja sali. Kammi-kylässä voi vierailla vapaasti, saunat ja Julumetun sali ovat varattavissa erikseen.

Namitupa Ilmajoella on perinteinen käsityönä makeisia valmistava karamellitehdas ja tehtaanmyymälä. Valikoimasta löytyvät palkitut salmiakit, vanhanajan karamellit ja runsaasti muita käsintehtyjä herkuttelutuotteita. Kävijät voivat seurata karamellimestarien työskentelyä lasiseinän takaa, ja ryhmille järjestetään työnäytöksiä ennakkovarauksella. Namitupa on avoinna ympäri vuoden ja tarjoaa herkullisen pysähdysten!

Ateljee Tapio Autio on ainutlaatuinen ITE-taiteen kokonaisuus Lappajärven Tapolanvuoren laella. Kivimaalaukset, betonipatsaat ja kiviset rakennukset luovat henkeäsalpaavan ja mystisen ympäristön, johon kuuluvat mm. kivi-maalaukirkko, kalevalainen kalliomaalausluola ja näkötorni upeine Lappajärven näkymineen. Ateljee Tapio Autio on auki juhannuksesta elokuun loppuun joka päivä.

Valkeisen Loma Ähtärissä tarjoaa kodikasta maatilamatkailua ja elämyksiä, jotka vievät ajatukset Lapin tunnelmiin. Valkeisen Poropuistossa voi sillittää poroja ja kokea jotakin, mitä muualla Etelä-Pohjanmaalla ei kohtaa. Piha-piirissä viihtyvät myös monet maaseudun eläinystävät. Majoitusta löytyy tunnelmallisista mökeistä ja huoneista. Kesällä Valkeisen järven hiekkaranta ja ranta sauna kutsuvat rentoutumaan. Rauhallinen maalaismiljöö sopii mainiosti myös ryhmille, juhliin ja kokouksiin, ja Tallin Vintti tarjoilee maistuvat, käsintehtyät annokset.





ETELÄPOHJALAISTA HISTORIAA



Astu ajassa taaksepäin ja tutustu Seinäjoen seudun rikkaaseen historiaan! Kartanoista ja talomuseoista merkittäviin muistomerkkeihin, historiallisiin taistelukentistä vanhoihin kaivoksiin. Alueella jokainen kohde kertoo oman tarinansa menneisyydestä, kulttuurista ja ihmisistä, jotka ovat muovanneet maakunnan elämää.

Törnävän kartano eli entinen Östermyran ruukki- ja kartanoalue Törnävällä on ainutlaatuinen vanhan Seinäjoen keskus. Kartanoalueen historia ulottuu noin kahdensadan vuoden taakse Ruotsin vallan viimeisiin aikoihin. Törnävän kartano on toinen Etelä-Pohjanmaalla sijaitsevista aateliskartanoista ja siellä asunut Wasastjerna-aatelissuku eri vaiheineen on vaikuttanut merkittäväällä tavalla Seinäjoen alueen syntyyn ja kehittymiseen. Tänä päivänä kartano toimii etupäässä kaupungin edustustilana ja juhlahuoneistona. Kesäisin kartanossa järjestään useita tapahtumia.

Jaakko Ilkan patsas sijaitsee Ilmajoella, ja on merkittävä muistomerkki Suomen historiassa. Se pystytettiin vuonna 1924 paikalle, johon Nuijasodan johtaja Jaakko Ilkan ruumis tuotiin teiltäväksi ja kansan nähtäväksi tammikuussa 1597. Patsas on suunniteltu arkkitehti Matti Visannin toimesta, ja sen vihkiäisjuhla oli merkittävä maakunnallinen tapahtuma, johon osallistui suuri joukko väkeä.

Yli-Lauroselan talomuseo Ilmajoella kertoo ajasta, jolloin eteläpohjalainen talonpoikais- ja rakennuskulttuuri elivät kukoistustaan. Museo on Museoviraston ylläpitämä ja kesäisin siellä toimii kahvila.





Kosolan talo on historiallinen helmi Lapuan keskustassa, jossa menneisyys ja kulttuuri kohtaavat ainutlaatuisella tavalla. 1800-luvulla rakennettu talo on toiminut mm. Lapuanliikkeen päämajana ja tarjoaa tänä päivänä kiehtovan katsauksen Suomen historiaan. Vierailija voi nauttia kahvilapalveluista, osallistua tapahtumiin tai vain aistia entisajan tunnelmaa vaikuttavassa miljöössä Lapuanjoen rannalla.

Vittingin Rautakaivos Seinäjoen Ylistarossa on kiehtova matkailukohde, jossa historia ja luonto kohtaavat. Alueella kulkee helppokulkuinen 1,7 km pituinen luontopolku, jonka varrella voi tutustua vanhoihin kaivoskuoppiin ja harvinaiseen rodoniittikiveen. Vittingissä pääset kokemaan Suomen toiseksi vanhimman rautakaivoksen tunnelmaa ainutlaatuisessa metsämaisemassa.

Isonkyrön 1700-luvun markkinat järjestetään vuosittain elokuun toisena viikonloppuna (7-9.8.2026) Isonkyrön Vanhan kirkon kupeessa museoalueella. Ainutlaatuisessa kulttuurihistoriallisessa miljöössä pääsee kokemaan valtakunnallisesti merkittävän ja yhden Suomen suurimmista käsityöläistapahtumista. Tunnelmaa elävöitetään myös erilaisilla historiahenkisillä esityksillä. Markkinavieraille tarjotaan yhteisöllinen ja elämyksellinen matka menneisyyteen – juuri sellainen, jossa käsityöt, tarinat ja paikallinen perinne kohtaavat.

Östermyrä-päiviä vietetään Törnävän kartanolla ja Etelä-Pohjanmaan museossa 15.-16.8.2026. Tapahtuma tarjoaa monipuolista ohjelmaa, joka kietoutuu Törnävän kartanon ja Östermyran ruukkialueen historiaan: kulttuuriin, tarinoihin ja aikakauden elämään.

KOE ELÄVÄÄ HISTORIAA TAPAHTUMISSA

Suomen Jääkärimuseo Kauhavan Korttesjärvellä johdattaa kävijän jääkäriliikkeen ja Suomen itsenäistymisen historian keskeisiin tapahtumiin. Aikoinaan itsenäisestä Korttesjärven kunnasta lähti väkilukuun suhteutettuna eniten miehiä Saksaan hankkimaan sotilaskoulutusta. Museo esittelee laajan kokoelman esineitä, valokuvia ja tarinoita siitä, miten nämä miehet vaikuttivat Suomen tulevaisuuteen.

Eduskuntamuseossa Kauhajoella palataan talvisodan aikaan 11.2.1939 -12.2.1940, kun eduskunta kokoontui Kauhajoella. Eduskuntamuseossa voi tutustua eduskunnan istuntosaliin, valokuviiin ja muuhun aineistoon talvisodan ajalta. Museossa on kuunneltavissa myös tarina elämästä Kauhajoella v. 1939 talvisodan syttyessä. Kauhajoen Eduskuntamuseo on avoinna kesä- ja heinäkuussa, muuna aikoina tilauksesta.

Napuen taistelun muistomerkki

sijaitsee Isossakyrössä, Napuen kylässä, ja on omistettu Suomen Pohjan sodan viimeiseksi jääneen kenttätaistelun muistolle. Taistelu käytiin talvella 1714, ja se oli osa Ruotsin ja Venäjän välistä konfliktia, joka tunnetaan Suomessa nimellä Isoviha.





Valkoinen Puu on hurmaava yhdistelmä amerikkalaista sydäntä ja pohjalaista sielua. Seinäjoella ja Kauhajoella sijaitsevat kahvilat hurmaavat käsintehdyillä kakuilla, artesaanikahvilla ja tunnelmalla.



Annin Marjatarha mansikka- ja marjatila, kesäisin ihastuttava vohvelikahvila ja tila-myymälä Kauhavalla.

HURMAAVAT KAHVILAT

Etelä-Pohjanmaa hurmaa vierailijansa viehättävillä kahviloilla, joissa paikallisuus ja käsintehdyt herkut kohtaavat. Monista kahviloista saa myös lähituottajien tuotteita ja tunnelmaa, joka kutsuu viipymään.



Annalan Villa Cafe & Shop on Lapua Lankilankosken rannalla sijaitseva kahvila, joka yhdistää herkulliset leivonnaiset ja sisustusmyymälän. Vanhassa huopatossutehtaassa sijaitseva kahvila tarjoaa rauhallisen paikan nauttia kahvia ja tutustua paikallisiin tuotteisiin.



Puoti & Kahvila Ihana on huumorilla ja kekseliäisyydellä sisustettu paikka, joka elää elämänsä sesonkien mukaan, ja rennossa tunnelmassa viihtyy yksin, tai vaikkapa pienellä porukalla. Meillä voit myös neulaa, virkata, lukea kirjaa tai ihan vain nautiskella reilun kokoisen kupposen tuoretta kahvia ja paikan päällä leivottuja gluteenittomia leivonnaisia.

Aika kuluu myös taidokkaita ja uniikkejakin puodin tuotteita ihastellen. Niistä löytyy takuulla ratkaisut lahjapulmiin tai Ihanasti itsellesi.



DESIGNIA JA KÄSITÖITÄ

Etelä-Pohjanmaa tarjoaa upean valikoiman käsityö- ja design-elämyksiä, joissa yhdistyvät perinteet ja nykyaikainen muotoilu.

Lapuan Kankureiden upea tehtaanmyymälä sijaitsee Kulttuurikeskus Vanhassa Paukussa Lapualla. Myymälästä löydät laajan valikoiman korkealaatuisia pellava- ja villatekstiilejä sekä edullisia poistotuotteita ja II-laatua. Vierailu yhdistää ostoselämyksen, käsityötaidon ja kulttuurihistorian kiehtovalla tavalla.

Jokipiin Pellavan tehtaanmyymälä sijaitsee Kurikan Jalasjärvellä, idyllisessä tehdasmiljöössä, jossa pellavatekstiilit valmistetaan paikan päällä. Myymälä tarjoaa laajan valikoiman kotimaisia pellavatuotteita, kuten pyyhkeitä, saunatekstiilejä, keitötekstiilejä ja sisustustuotteita.

Taito Shop Seinäjoki sijaitsee Taide- ja kulttuurikeskus Kalevan Navetassa. Myymälä tarjoaa uniikkeja, suomalaisilla käsityöryhtäjillä valmistettuja tuotteita, jotka inspiroituvat Etelä-Pohjanmaan perinteistä ja nähtävyyksistä.

Tuulia Design on askartelun ja käsityön harrastajan herkku-kauppa Kauhavalla, jossa luovuus näkyy ja tuntuu! Kylän hauskin kauppa tarjoaa monipuolisesti materiaaleja, oman tuotannon tarvikepaketteja sekä lahjatavaroita. Inspiroivissa ryhmätötiloissa järjestetään työpajoja, myös tilausryhmille.

Iisakki Järvenpään perinteikäs puukkotehdas ja myymälä houkuttelevat kävijöitä Kauhavalla. Puukkoja on valmistettu täällä vuodesta 1879 lähtien. Tehtaalla valmistetaan edelleen puukot vanhoilla lisäksi aikaisilla koneilla ja menetelmillä. Tehtaanmyymälän yhteydessä puukkonäyttely.

Lankavan valtava ja inspiroiva kauppa Kauhavalla on käsityöihmisen aarreaitta. Perheyriksen tarina alkoi jo sata vuotta sitten Kangas-Aittana. Jos et täällä innostu kutomaan tai virkkaamaan, niin et sitten missään!



LASTEN SEINÄJOKI



Apila-kirjasto Seinäjoella on kuin satulinna, jossa lapset pääsevät tutkimaan kirjojen maailmaa Piilomaan kirjataloissa. Siellä voi leikkiä, lukea, pelata ja osallistua hauskoihin tapahtumiin.

Lastenreitti Oravapolku on alle kilometrin mittainen satumainen luontopolku Seinäjoen Kyrkösjärven ulkoilualueella – täydellinen pienille seikkailijoille! Esteetön reitti sopii myös lastenvaunuille ja kulkee metsän halki ohi satuladon, askarteluladon, kodan ja oravalaavun. Polulla voi seurata Nyyrikki-oravan tarinaa kuvataulujen avulla.

Avaruuspuistossa Seinäjoen keskustassa komeileva raketti ja avaruusalus avaavat oven lapsille hurjiin avaruusseikkailuihin.

Kalajärven matkailukeskuksessa Peräseinäjoella on upea ranta leikkivälineineen koko perheelle. Alueella myös ravintola ja muita palveluita.

Seinäjoen liikenne- ja fiilispuisto tarjoaa alle 12-vuotiaille hauskan, maksuttoman ja opettavaisen kesäelämyksen! Polkuautojen ratissa lapset pääsevät harjoittelemaan liikennesääntöjä pienoismaailmassa, jossa on liikennevalot, suojatiet ja jopa tankkauspiste.

Wanha Markki Ylistarossa on hurmaava paikka lapsille mutta myös aikuisille. Markilla toimii eläinten vanhainkoti, ihastuttava kahvila vanhassa pohjalais-tuvassa sekä naisten vaatteiden puoti.

Ideapark on valtava tapahtuma- ja elämyskeskus kauppoineen ja ravintoloineen. Siellä järjestetään paljon myös lapsille ja nuorille kiinnostavia tapahtumia, kaikkina vuodenaikoina.

Takalan Kotieläinpiha Nurmojoen rannassa Seinäjoella sijaitseva Takalan Kotieläinpiha toimii maalaiseläinklinikan pihapiirissä. Täällä koko perhe pääsee nauttimaan aidosta maalaistunnelmasta ja jäätelökioskin herkuista. Ryhmät voivat varata elämyksellisiä opastettuja kierroksia.



Etelä-Pohjanmaa tarjoaa unoh-
tumattomia elämyksiä koko
perheelle! Lähde lasten kanssa
seikkailemaan luontopoluille, vie-
raile kotieläintiloilla ja nauti liikun-
nan riemusta huvipuistoissa. Koe
jännittäviä hetkiä polkuautojen
ratissa liikennepuistossa ja vietä
hauskaa aikaa temppuilu- ja elä-
myspuistoissa. Etelä-Pohjanmaan
lapsiystävälliset kohteet tekevät
jokaisesta matkasta hauskan ja
opettavaisen seikkailun.

Etelä-Pohjanmaan Alahärmässä, keskellä
lakeuksia, kohoaa Suomen suurin vapaa-
ajankeskus **Huvivaltio PowerPark**.
Tekemistä löytyy jokaiselle ja kaiken ikäisille;
tämän takaavat yli 40 huvilaitetta, karting-
rata ja 5D-elokuvateatteri.

Flowpark Ähtäri Zoo on seikkailupuis-
to kaikenikäisille, jossa kuljetaan puihin
rakennetuilla radoilla turvallisesti ja ekologi-
sesti. Seikkailuradat tarjoavat jännitystä ja
elämyksiä niin aloittelijoille kuin rohkeille hur-
japäille. Flowparkissa pääsee haastamaan
itsensä, nauramaan ja kokemaan yhdessä
elämyksiä, jotka jäävät muistoihin.

Härmän Kylpylässä lapsiperheitä
hemmotellaan ja kylpylän lisäksi sieltä
löytyy lasten ikioma Mukulametsä. Perhe-
huoneet tarjoavat mukavat yöunet ja seu-
raavana päivänä voivat kutsua frisbeegolf,
fatbiket, luontoreitit tai pihaleikit.

Tuurissa sijaitsee **Keskisen Kyläkauppa**,
joka on Suomen suurin tavaratalo.
Kyläkauppa on koko kansan viihtymiskeskus,
sillä ostettavaa, katsottavaa ja tekemistä
löytyy kaikille.

Miljoona Tivoli viihdyttää lapsiperheitä
koko kesän Tuurin Kyläkaupalla. Tivoli on
avoinna 19.6. - 9.8.2026 ja se on ilmainen
alle 13-vuotiaille. Alueelle ei ole pääsy-
maksua. Tämä on monelle lapsiperheelle
kesän kohokohta!



LASTEN ETELÄ-POHJANMAA

LAUHANVUORI-HÄMEENKANGAS GEOPARK

AIKAMATKA LUONNON JA GEOLOGIAN IHMEISIIN

POIMINTOJA ALUEESTA

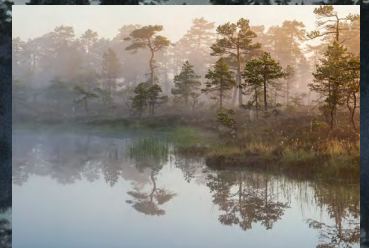
Etelä-Pohjanmaalla sijaitsee kaksi kansallispuistoa, jotka tunnetaan yhteisellä nimellä Lauhanvuori-Hämeenkanigas Geopark (Lauhanvuoren kansallispuisto ja Kauhannevan-Pohjan-kankaan kansallispuisto). Alue on saanut UNESCO Global Geopark -statuksen ja tarjoaa unohtumattoman seikkailun Suupohjan seutukunnan alueella. Siellä voit tutustua ainutlaatuisiin geologisiin muodostumiin, jotka ovat syntyneet jääkauden aikana ja jotka kertovat tarinaa maapallon historian eri aikakausilta. Lauhanvuori-Hämeenkanigas on täydellinen kohde patikoijille, pyöräilijöille ja luonnonystäville, sillä alue tarjoaa monipuolisia ulkoilu- reittejä ja upeita maisemia.



TERASSIKIERROS

Isojoki

Lukuisia muinaisranta- muodostumia, rantaterasseja ja dyynejä. Spitaalijärvi. Terassikierros n. 9 km pituudeltaan, Spitaalijärven rannalta löytyy taukopaikkoja.



KATIKANKIERROS JA KATIKANKANJONI

Kauhajoki

Kanjoni sijoittuu Hyypän- joki- jaakson valtakunnal- lisesti arvokkaan mai- sema-alueen latvoille ja siinä yhtyy kolme jyrkkä- reunaista kuruu. Katikan- kierros -reitti on n. 2 km, ja polku on välillä vaativa, mutta palkitsee kävijän. Satumetsätunnelma, ei uskoisi, että ollaan Etelä-Pohjanmaalla.

Huhtikuussa avautunut uusi, upea Geopark-keskus KIDE vie kävijänsä miljardien vuosien aikamatkalle. Keskus sijaitsee Kauhajoen Kulttuuritalon tiloissa ja on auki kesä-elokuussa ke-su klo 12-17.

KRAATTERIJÄRVI GEOPARK

MATKAILIJAN KOSMINEN SEIKKAILU ETELÄ- POHJANMAALLA

Kraatterijärvi Geopark sijaitsee Etelä-Pohjanmaan sydämessä, Lappajärven, Evijärven, Alajärven ja Vimpelin alueilla. Se on Euroopan suurimman meteoriittikraatterin ympärille muodostunut geologinen alue, jonka synty juontaa juurensa 78 miljoonan vuoden takaiseen meteoriittitörmäykseen.

Geopark tarjoaa vierailijoilleen mahdollisuuden tutustua moniin geologisiin ihmeisiin ja luonnonmuodostelmiin. Esimerkiksi Pyhävuori Alajärvellä, Lakeaharju Vimpelissä ja Varsakallio Evijärvellä tarjoavat upeat maisemat ja mielenkiintoista historiaa. Kraatterijärven Georeitti vie kulkijan ympäri Lappajärveä, esitellen alueen geologisia erityispiirteitä ja historiaa.

Kraatterijärvi Geopark on myös kulttuurisesti rikas alue. Alueella järjestään erilaisia tapahtumia, kuten geologisia opastettuja kierroksia, kulttuuri- ja luontotapahtumia sekä paikallisten käsityöläisten markkinoita.

UITTOMIEHENLENKKI EVIJÄRVELLÄ

Helppokulkuinen rengasreitti, jonka varrella myös Uittomiesperinne alue. Soutuveneitä ja kanootteja vuokrattavana.

PYHÄVUORI - LAKEAHARJU - PATIKKAREITTI

Reitin varrelta Pyhävuorelta aukeaa upea näkymä Lappajärvelle. Pyhävuoren rinteillä on hienoja jyrkänteitä ja kalliohylkyjä ja rakoluolia.

POIMINTOJA ALUEESTA



LUONTOKOHTEIDEN HELMIÄ SEINÄJOELLA

Kyrkösjärven alue Seinäjoella tarjoaa monipuolisia luontopolkuja, jotka soveltuvat niin aloittelijoille kuin kokeneemmillekin retkeilijöille. Reitit kulkevat vaihtelevassa maastossa, kuten kangasmetsissä, soilla ja kallioilla, ja niiden varrella on useita palvelupisteitä, kuten laavuja ja esteettömiä reittejä.

Kyrkösjärven Liikuntapuistossa pääset nauttimaan retkeilyn lisäksi erilaisista elämysaktiviteeteista kuten frisbeegolfista, kalastuksesta ja melonnasta. Täällä sijaitsee Luontotalo Kämpälikkö, joka toimii alueen info-pisteenä ja joka on avoinna ympäri vuoden. Kämpälikköä voi vuokrata ja sinne voi tilata ruokailut ja kahvittelet. Alueella palvelee myös kioski ja vuokrattava Sirius-kota.

Kyrkösjärven esteetön Järvilaavu Järvilaavu sijaitsee Kyrkösjärven luontopolun varrella Kyrkösjärven rannalla. Laavulle pääsee Kyrkösjärven luontopolun ja esteetömän reitin kautta sekä lumiseen aikaan huollettua talvipolkua pitkin. Lumettomana aikana laavun ympäristö on esteetön. Laavu puuhuolletaan ja siellä on kuivakäymälä, joka on myös esteetön.

Kämpälikön esteetön reitti

Pituus: 5,4 km rengasreitti. Reitien varrella löytyy monia erilaisia elämyskohteita sekä puuhuollettuja tulipaikkoja.

Kyrkösjärven ja Jouppilanvuoren ympäristössä on useita eri reittejä, laavuja ja muita kohteita. Parhaiten pääset niihin etukäteen tutustumaan täältä: <https://elamysliikunta.fi>

Paukaneva on luonnonrauhaa huokuva suoalue Seinäjoella, jossa kulkee 6 km mittainen pitkospuureitti lintutorneineen. Alue tarjoaa upeat mahdollisuudet retkeilyyn, lintujen tarkkailuun ja hiljentymiseen keskellä kaunista suoluontoa.



KYRKÖSJÄRVI

Kyrkösvuorentie 26,
60220 Seinäjoki



MUITA KIINNOSTAVIA LUONTOELÄMYSKOHTEITA ETELÄ-POHJANMAALLA



KUVAT Alexandra Parkkonen



- **Ilkan polku**, Ilmajoki ja Seinäjoki: Reitin varrella kuusi laavua ja kaksi hiihtomajaa. Ilkan polku kulkee Kurikan rajalta Ilmajoen halki Kyrkösjärven rannalle.
- **Samuli Paulaharjun polku**, Kurikka: Rengasreitti joka kulkee Kurikan Kampinkylässä. Reitillä on laavuja ja näköalapaikkoja; myös korkeuseroja.
- **Prännin Patikka** Kauhavan Ylihärmässä on noin 20 km pitkä luontoreitti, joka vie kulkijan vaihteleviin maisemiin kallioilta soille. Reitin varrella on laavuja, kota ja nuotiopaikkoja, ja lyhyempi Ketunlenkki sopii hyvin myös päiväretkeilijöille.
- **Sarvikkaankosket** on viehättävä koskialue Kuortaneella, jossa virtaa viisi koskea 3,6 km mittaisella jokireitillä. Alue sopii kalastukseen, retkeilyyn ja luonnon tarkkailuun – palveluina muun muassa laavut, uimaranta ja vuokrattava sauna.
- **Valkealampi** Alajärvellä tarjoaa monipuoliset ulkoilumahdollisuudet, kuten pururadat, uinnin kirkasvetisessä lammessa ja talvisin hiihtoladut. Alueella on myös laavu, sauna ja ravintola, joka tarjoaa rentouttavan paikan nauttia luonnon rauhasta.
- **Teeren kieppi** Alavudella on helppo esteetön rengasreitti (2,5km), jossa voit seurata Tarmo Teeren elämää. Laavu ja ulkokuussi.
- **Arpaisten ulkoilu- ja vaellusreitti** Ähtärin ja Soinin alueella on yli 55 km pitkä suosittu ulkoilureitti. Reitin varrella mm. hienoja harju- ja moreenikumpareita. Soveltuu myös pyöräilyyn.
- Laskeudu Suomen syvimpään rapaumaonkaloon Jalasjärven Ylivallissa! 23 metriä syvä ja 14 metriä leveä **Pirunpesä** on kiehtova geologinen nähtävyys, jossa voi aistia kallion viileyden ja luonnon voiman. Alueella pääset myös kiipeämään 21 metriseen näkötorniin, retkeilemään luontoreiteillä, nauttimaan kesäkavilan herkuista ja ihailemaan Spede Pasasen muistoksi pystytettyä patsasta. Pirunpesä tarjoaa ainutlaatuisen yhdistelmän seikkailua, historiaa ja luontoelämyksiä.

Löydä lisää retkikohteita
Etelä-Pohjanmaalta.

retkeilelakeuksilla.fi 🔍



URHEILUFANIN PARATIISI

Etelä-Pohjanmaa on todellinen urheilumaakunta, jossa liikunnan riemua riittää kaikille. Useat mestaruus-sarjatasen lajit peleineen ja tapahtumineen liikuttavat suuria joukkoja faneja ympäri maan. Maakunnan seuratoiminta eri lajeissa on aktiivista ja kasvattavat uusia menestyjiä. Maakunnassa järjestetäänkin paljon eri lajien turnauksia ja tapahtumia ympäri vuoden.



KUVA Anita Jokilehto



GOLFIA

Etelä-Pohjanmaa tarjoaa upeita golfin pelaamisen mahdollisuuksia ympäri maakuntaa, ja alueen golfkentät houkuttelevat niin aloittelijoita kuin kokeneempia pelaajia nauttimaan kenttien kauniista maisemista ja monipuolisista haasteista.

Etelä-Pohjanmaan urheiluelämyksen sydän OmaSp Stadion on Seinäjoen **Jalkapallokerhon** (SJK) kotikenttä ja monipuolinen tapahtumakeskus, joka avattiin vuonna 2016. OmaSp Stadion on monipuolinen tapahtumapaikka, jossa järjestetään konsertteja, festivaaleja, kokouksia, seminaareja, gaaloja ja muita juhlia.

Pesäpallo on Etelä-Pohjanmaalla yksi alueen rakastetuimmista ja perinteikkäimmistä lajeista, ja alueella pelataan useita korkeatasoisia otteluita ja turnauksia. Alueella on useita huippujoukkueita, kuten naisten sarjassa Lapuan Virkiä ja Seinäjoen Maila-Jussit. Kaikkein tunnetuin ja menestynein on kuitenkin miesten sarjassa Vimpelin Veto, jonka pelit perinteikkäällä Saarikentällä tarjoavat jännittäviä ottelukokemuksia. Vimpeli onkin Etelä-Pohjanmaan pesäpallon ykköskaupunki, jossa pesäpallo on enemmän kuin laji – se on elämäntapa. Vimpelin Veto, perustettu vuonna 1934, on yksi Suomen menestyneimmistä pesäpalloseuroista. Kesällä 2026 järjestetään Vimpelissä Pesisfestivaalit (8.-18.7.2026) ja Itä-Länsi -ottelut (17.-18.7.2026).

Talvikaudella **salibandy ja lentopallo** keräävät katsojia laajasti Seinäjoelle sekä SPV:n että Nurmon Jymyn otteluihin.

Kauhajoen ja Lapuan koripallo-ottelut vetävät väkeä laajalta alueelta. **Karhu-Basketin IKH-areena** Kauhajoella tarjoaa hienot puitteet koriksen ystäville.

Seinäjoen Ravikeskus on Etelä-Pohjanmaan suurin ja monipuolisin raviurheilun keskus. Se sijaitsee vain n. kilometrin päässä kaupungin keskustasta ja siellä järjestetään paljon myös muita tapahtumia.

Kuortaneen Urheiluopisto on Etelä-Pohjanmaalla sijaitseva liikunnan ja urheilun koulutus- ja valmennuskeskus. Se tarjoaa harjoitteluolosuhteet niin huippu-urheilijoille kuin harrastajille, järjestää koulutusta ja leirejä sekä toimii myös liikunta-alan oppilaitoksena. Kampuksella on monipuoliset sisä- ja ulkoliikuntatilat, majoitus- ja ravintolapalvelut sekä valmennuksen ja testauksen asiantuntijapalveluita. Uusi sporttikylpylä ja uintikeskus avasi ovensa toukokuussa 2026. Perinteiset juhannuskisat **Kuortane Games** järjestetään taas (20.6.2026) tulevana kesänä.



Ruuhikoski Golf sijaitsee Seinäjoen Nurmon alueella, kauniissa jokimaisemassa. Robert Trent Jones Jr:n suunnittelema 18-reikäinen kenttä tarjoaa monipuolisia haasteita kaiken tasoille pelaajille. Kenttä tunnetaan korkeuseroistaan, leveistä väylistään ja vesi-elementeistään, jotka tekevät pelistä mielenkiintoista ja vaihtelevaa.

Kuortane Golf sijaitsee kauniissa Kuhajärven ympäristössä. Kenttä tarjoaa 9 väylää perinteisessä perinnumaisemassa, jossa esteet ja karheikot tekevät pelistä mielenkiintoista. Erikoisuutena on neljä väylää, joissa on kaksinkappalein tiiauspaikat, tarjoten pelaajille vaihtelua toisella kierroksella.



KUVA Anita Jokilehto

MAJOITUSTA

HOTELLEISTA HOSTELLEIHIN

Hotelli Alma

Elämyksellinen perheomisteinen radanvarsihotelli keskellä Seinäjokea. Majoitusta vanhassa rautatieläisten talossa jugendhenkisissä huoneissa, kunnostetussa vesitornissa sekä uudessa tornissa.

Original Sokos Hotel Lakeus

Pohjalaista vieraanvaraisuutta keskellä Seinäjokea, kävelymatka rautatieasemalta. Näköala suoraan Aalto-keskukseen. Ravintola Matador ja Wilson laajoine terasseineen.

Original Sokos Hotel Vaakuna

Keskellä Seinäjokea, aivan kesän suurta-pahtumien sykkeessä sijaitseva Vaakuna tarjoaa myös laadukkaat Talriikki- ja Amarillo-ravintolat sekä vauhdikkaasempaan menoon Karma-yökerhon.

Hotelli Sorsanpesä

Seinäjoen legendaarisin hotelli sijaitsee Törnävällä n. neljä kilometriä keskustasta. Ravintola ja terassi keskellä vehreää jokimaisemaa.

Finlandia Hotel Fooninki

Seinäjoen Hyllykalliolla sijaitseva perheomisteinen, lämminhenkinen ja kodikas hotelli työmatkustamiseen ja vapaa-aikaan. Vain muutaman minuutin päässä Seinäjoen keskustasta.

PowerPark

Huvivaltion voi jäädä myös yöksi! PowerParkissa voit majoittua hulppeassa hotellissa, rennosti mökeissä tai leirintä-alueella. Ravintola ja paljon elämyksiä yhdessä paikassa.

Kuortaneen Urheiluopisto

Olympic Training Center eli tuttavallisimmin Kuortaneen Urheiluopisto on liikunnan, urheilun ja hyvinvoinnin keidas kauniin Kuortaneenjärven rannalla. Ravintola ja paljon aktiviteetteja.

Härmän Kylpylä

Härmän Kylpylä Kauhavalla tarjoaa majoitusta kylpylähotellissa, monipuolisesti aktiviteetteja ja liikuntapalveluita sekä hemmottelua ja hyvää oloa. Ravintola-maailmasta löytyy herkkuja ja lähiruokaa joka makuun!

Kyrötalo

Kyrö Distilleryn pihapiirissä tarjolla ryhmille ja porukoille sopiva idyllinen majatalo. Sauna. Mahdollista tilata aamupala.

Hotel Kurikka

Hotelli Kyrönjoen rannalla kauniissa ympäristössä Kurikassa. Hyvien liikenneyhteyksien äärellä.

Boutique Hotel HiljaHelena

Tyylikäs, boutique-henkinen hotelli Kurikan keskustassa. Pieni ja kodikas hotelli tarjoaa rauhaa ja henkilökohtaista palvelua.

Etelä-Pohjanmaan Opisto

Yli sata vuotta vanha kansanopisto tarjoaa viihtyisää majoitusta. Edullista majoitusta maaseutu-ympäristössä Ilmajoella.

Salaisen Puutarhan Majatalo

Hurmaava majatalo lähellä Kauhajoen keskustaa. Yksittäisesti sisustetut huoneet, omatoiminen aamiaisen ja yhteiskäytössä oleva kylpyhuone.

Kuortane Golf / Kuharanta

Golf-kentän kupeessa, tämän lähemmäs kenttää et muualla pääse! Maittava aamiaisen tarjolla Klubi-rakennuksessa, kauniissa maalaismaisemassa.

Hotelli Onnen Tähti

Keskisen kyläkaupalla tarjoaa komeaa majoitusta keskellä vilkasta kauppakeskusta.

Opintola Bed & Breakfast

Ihastuttava idyllinen vanha kansakoulu nyt uusiokäytössä majoituskohteena Teuvan Norinkylässä. Sijaitsee lähellä Lauhanvuori-Hämeen kangas UNESCO Geoparkia.

Valkeisen Loma

Kauniissa maalaismaisemassa Ähtärissä sijaitseva Valkeisen Loma tarjoaa mökkimajoitusta sekä majoitusta rivitalotyypissä uudisrakennuksessa talon pihapiirissä.

**Tutustu lisää
erilaisiin majoitus-
vaihtoehtoihin**

visitseinajokiregion.fi 🔍

KARAVAANI- JA LEIRIELÄMÄÄ

Alueen leirintäalueet ja karavaanipaikat sijaitsevat usein kauniiden järvien ja metsien äärellä, tarjoten upeita maisemia ja ulkoilumahdollisuuksia.



Kalajärven Matkailukeskus

Neljätähden SF-Caravan Kalajärvi -alue sijaitsee suosittuun Kalajärven rannalla. Alueella on paljon aktiiviteetteja, ravintola ja uimaranta. Siirtolaisuusmuseo ja Aisamäen kesäteatteri ovat kävelymatkan päässä.

Seinäjoen leirintäalue,

Seinäjoki camping sijaitsee noin 4 km päässä keskustasta. Alue tarjoaa monipuoliset majoitusmahdollisuudet matkailuajoneuvoille, teltoille ja mökeille historiallisessa ympäristössä. Seinäjoen Leirintäalue Törnävällä sai Suomen Leirintäalueyhdistykseltä neljännen tähtensä tunnustuksena pitkäjänteisestä kehityksestä, modernisoinnista ja laadukkaista palveluista.

Karavaanarialue Onnela Töysän Tuurissa on Suomen suurin karavaanarialue. Alue sijaitsee Keski-Kyläkaupan pihapiirissä ja se on avoinna ympäri vuoden. Alueella on yli 600 ympärivuotista sähköpaikkaa, koirapuisto ja uimapuikot.

Ähtäri Camping sijaitsee Hankaveden rannalla Ähtärissä. Alueella on 15 ympärivuotista mökkiä saunalla, 24 leirintämökkiä, 100 matkailuajoneuvopaikkaa (80 sähköpaikkaa) ja iso telttailualue.



SEINÄJOEN SEUDUN TEATTERIT

ELÄMYKSIÄ
TEATTERISSA

TUTUSTU

TEATTEREIHIN



Seinäjoen kaupunginteatteri

tarjoaa korkeatasoisia kulttuurielämyksiä ympäri vuoden; talvikaudella Aallon suunnittelemissa teatterissa Aalto-keskuksessa ja kesäaikaan kauniilla Törnävän saarella. Teatterissa toimii myös ravintola.

seinajoenkaupunginteatteri.fi

Teatteri Hysteria

on Seinäjoella Törnävän Piirillä toimiva ammattiteatteri, joka tarjoaa monipuolista kulttuuria huumorista vakaviin teemoihin. Esityksistä tunnetuin on improvisaatioryhmä Improaalto, joka räätälöi huumorishow' taan yleisön toiveiden mukaan. Ravintola Verstaas palvelee lounasaikaan ja näytösten väliajoilla. Hysterian esitysten jälkeen tilattavissa maukas buffet.

hysteria.fi



ETELÄ-POHJANMAAN KESÄTEATTERITARJONTA ON RUNSASTA

- 📍 **Törnävän kesäteatteri** Seinäjoki
- 📍 **Teatteri Hysteria** Seinäjoki
- 📍 **Aisamäen kesäteatteri** Seinäjoki, Peräseinäjoki
- 📍 **Lappajärven kesäteatteri** Lappajärvi
- 📍 **Jyrkän kesäteatteri** Seinäjoki, Ylistaro
- 📍 **Kätkänjoen kesäteatteri** Alavus
- 📍 **Tohnin touhuteatteri** Alavus
- 📍 **Kuortaneen kesäteatteri** Kuortane

MOON, SOOT, MOOMMA

MURRESANAKIRJA ETELÄ- POHJANMAAN MATKALLE

Paikalliset sanonnat tuovat oman sävöyksensä matkailukokemukseen ja tarjoavat hauskan tavan tutustua alueen kulttuuriin. Tässä muutama murrenana, jotka tekevät matkastasi vieläkin ainutlaatuisemman!

Amma

Lastenvahti. Jos matkatessa tarvitset apua lapsenhoidossa, paikalliset saattavat tarjota "ammaa" auttamaan!

Följys

Mukana. Jos saat kutsun lähteä mukaan paikalliseen juhlaan, ei ole muuta kuin mennä "följys" mukaan.

Kranni

Naapuri. Etelä-Pohjanmaalla on tapana hoitaa asioita yhdessä, ja ei olekaan tavatonta, että "krannit" auttavat toisiaan hädässä.

Umpeloiset

Jos nälkä yllättää, saatat päästä nauttimaan "umpeloisia" eli perunoita, jotka ovat monen pohjalaisen perusruokaa. Ne tarjoillaan usein monenlaisten herkujen kyljessä, ja perunat ovat olennainen osa paikallista ruokakulttuuria.

Toimittaa

jutella, keskustella

Itikka

nautaeläin

Pääsilimääne

vilkas, villi, holtittomasti käyttäytyvä

Roikootella

pukeutua liian vähiin vaatteisiin

Häjyillä

kiukutella

Trahteerata

olla vieraanvarainen, tarjota ruokaa ja juomaa

Köppäinen

ilkeä, nyrpeä, negatiivinen tyyppi

Kökkä

talkoot

Prääsätä

pitää meteliä





HOTELLI ALMA

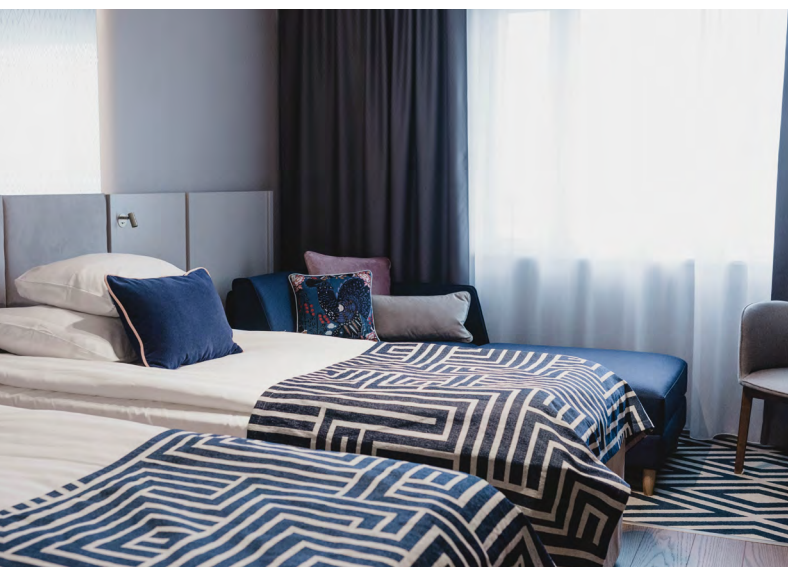
Ruukintie 4, 60100 Seinäjoki | p. 06 421 5200
alma@hotelalma.fi | www.hotelalma.fi

Hotelli tarjoaa kodikasta ja modernia majoitusta kaupungin sydämessä. Hotellin rauhallinen tunnelma ja yksilöllinen sisustus tekevät siitä täydellisen valinnan niin liike- kuin lomamatkailijoille. Huolella suunnitellut huoneet yhdistävät skandinaavisen selkeyden ja laadukkaat materiaalit, ja osasta huoneista avautuu kaunis näkymä kaupungin ylle.

RAVINTOLA ALMA

Ruukintie 4, 60100 Seinäjoki | p. 06 421 5200
alma@hotelalma.fi | www.hotelalma.fi

Ainutlaatuinen, jugend-henkinen ravintolasali tarjoaa upean ruokailumiljöön Seinäjoen rautatieaseman läheisyydessä. Ravintolassa on tarjolla vuoden jokaisena päivänä aamiaisbuffet, arkisin lounasta sekä lähiseudulla tuotetuista raaka-aineista valmistettua à la carte -ruokaa. Almassa herkutellaan niin arkena kuin juhlapäivinä tasokkailla ruoka-annoksilla.



ORIGINAL SOKOS HOTEL VAAKUNA

Kauppatori 3, 60100 Seinäjoki | p. +358 10 7647 000
vaakuna.seinajoki@sokoshotels.fi
www.sokoshotels.fi

Tyylikäs ja viihtyisä hotelli tarjoaa upeat puitteet niin lomalle kuin työmatkalle. Modernit huoneet heijastavat paikallista tunnelmaa, ja ystävällinen henkilökunta huolehtii, että viihdyt. Sijainti lähellä kaupungin kulttuuri- ja tapahtumapaikkoja takaa elämyksellisen vierailun. Tyylikäs miljöö ja hyvät palvelut takaavat onnistuneen vierailun Seinäjoella.

RAVINTOLA TALRIIKKI

Kauppatori 3, 60100 Seinäjoki | p. 010 764 7050
myyntipalvelu.seinajoki@sokoshotels.fi |
www.raflaamo.fi

Seinäjoen keskustassa on tunnelmallinen ja laadukas ravintola, hyvän ruuan ja viinin ystäville. Ravintola Talriikkiin tullaan, kun halutaan herkutella – syödä ja juoda vähän paremmin. Suositella voisi vaikkapa raikasta ja runsasta keittolounasta sekä kausittain vaihtuvia menukokonaisuuksia. Unohtamatta ihanaa ja rentoa baaria, jossa tapaat ystävät, vaikka juuri ennen teatteriin menoa. Viinigalleriasta löytyy vivahteikkaita yllätyksiä vaativampaankin makuun.





RAVINTOLA AMARILLO

Kauppatori 3, 60100 Seinäjoki | p. 010 76 47040
myyntipalvelu.seinajoki@sokoshotels.fi
www.raflaamo.fi

Seinäjoen Amarillo tarjoaa ainutlaatuisen Meksiko-henkisen makuelämyksen! Nauti jaettavista tex mex -annoksista, tacoista, burritoista, burgereista ja herkullisista grilliannoksista rennossa ja tunnelmallisessa ilmapiirissä. Näyttävä baari palvelee raikkaita cocktailleja ja juomia. Lähde viihtymään, fiilistelemään ja viettämään unohtumatonta iltaa Amarilloon.

RAVINTOLA ROSSO

Koulukatu 16, 60100 Seinäjoki | p. 010 76 47110
myyntipalvelu.seinajoki@sokoshotels.fi
www.raflaamo.fi

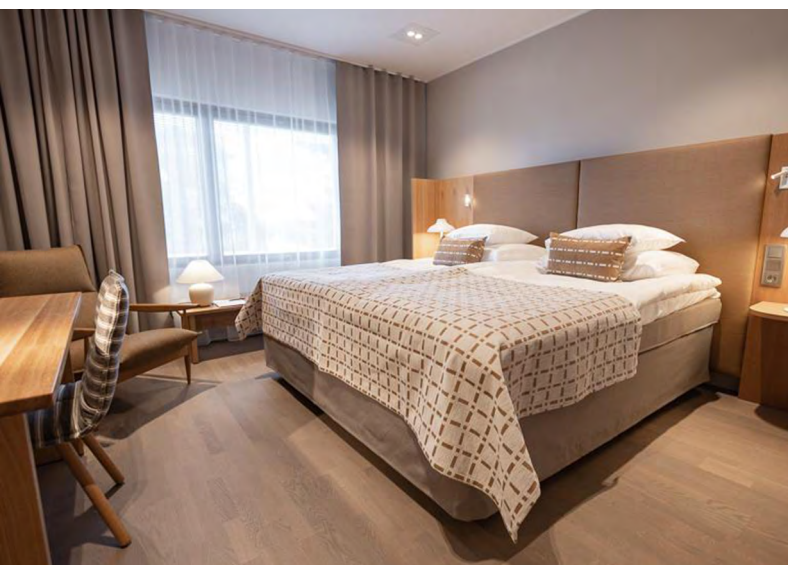
Italialainen Rosso kauppakeskus Epstorilla tarjoaa aitoja italialaisia makuja ja klassikoita tunnelmallisessa ympäristössä. Nauti herkullisista pizzoista ja uusista makuelämyksistä niin sisällä kuin kesäisellä terassilla, josta avautuu upea näkymä keskustaan. Rosso toimii myös monipuolisena juhlatilana. Täydellinen paikka niin arkeen kuin juhlaan.



ORIGINAL SOKOS HOTEL LAKEUS

Torikatu 2, 60100 Seinäjoki
p. +358 10 7648 000 | lakeus.seinajoki@sok.fi
www.sokoshotels.fi/hotellit/seinajoki

Lakeus sijaitsee aivan Aalto-keskuksen vieressä ja kävelymatkan päässä rautatieasemalta. Hotellin lämminhenkinen sisustus ja palvelu luovat kodikkaan tunnelman, jossa maakunnan rikkaat makuelämykset näkyvät myös ruokapöydässä. Täällä rentoudut ja koet aitoa paikallista vieraanvaraisuutta.



RAVINTOLA MATADOR

Torikatu 2, 60100 Seinäjoki | p. 010 76 48040
myyntipalvelu.seinajoki@sokoshotels.fi
www.raflaamo.fi

Lakeuden makuja. Matadorissa pääset ruokamatkalle pohjalaisiin tuotteisiin ja makuihin. Täällä hyödynnetään paikallisia tuotteita ja ravintolassa on pohjalainen twisti! Arkisin tarjolla lounas ja à la carte.





JUUSTOPORTTI

Keisarintie 145, 61710 Penttimäki | p. 06-456 6900
jalasjarvi@juustoportti.fi | www.juustoportti.fi

Juustoportti on suomalainen perheyritys, joka tunnetaan laadukkaista juustoistaan ja herkullisista maitotuotteistaan. Jalasjärven herkullinen noutopöytä ja à la carte -herkut täyttävät vatsasi ja ilahduttavat makunystyröitä. Älä unohda maistaa kahvin kaverina suussa sulavaa leipäjuustoa lakkahillolla! Tutustu myös ainutlaatuisen juustotiskiinkin, josta löydät laajan valikoiman kellaroituja erikoisjuustoja.

KOSOLAN TALO

Kosolankatu 1, 62100 Lapua | p. 040 172 3606
heli.karhumaki@kosolantalo.fi | kosolantalo.fi

Lapuan keskustassa sijaitseva historiamatkailukohde, jossa menneisyys ja kulttuuri kohtaavat ainutlaatuisella tavalla. 1800-luvulla rakennetussa talossa on toiminut muun muassa puukkojunkkarin perustama kievari, itsenäisyysliikkeen jääkärietappi ja Lapuan liikkeen päämaja. Sen talokierrokset ja kuvitetut historiatarinat tarjoavat vierailijoille kiehtovan sukelluksen isänmaan ja kotimaakunnan vaiheisiin. Talossa voi kesäisin nauttia kahvilapalveluista, osallistua kulttuuritahtumiin tai vain aistia entisajan tunnelmaa vaikuttavassa miljöössä Lapuanjoen rannalla.



HÄRMÄN KYLPYLÄ

Vaasantie 22, 62375 Ylihärmä | p. 06 4831 600
myynti@harmankylpyla.fi | harmankylpyla.fi

Keskellä Etelä-Pohjanmaan lakeuksia sijaitseva Härmän Kylpylä on monipuolinen hyvinvointikohde, jossa rentoutuminen, liikunta ja viihde kohtaavat. Kylpylän lämpimät altaat, hoidot ja kuntopalvelut hemmottelvat kehoa ja mieltä. Päivän kruunaa maukas ruoka, live-illat ja yöpymiset rauhallisessa ympäristössä. Kylpylän lisäksi alueella riittää tekemistä frisbeegolfin, fatbike pyöräilyn tai luontoreittien parissa.



HOTELLI SORSANPESÄ

Törnäväntie 27, 60200 Seinäjoki | p. 020 741 8181
sorsanpesa@sorsanpesa.fi | sorsanpesa.fi

Hotelli Sorsanpesä on Seinäjoella sijaitseva majoitus- ja tapahtumakeskus, joka yhdistää modernin mukavuuden ja historialliset elementit. Hotellin 2. kerroksen tunnelmallinen ravintola huokuu lämpöä ja eleganssia, ja sen suurista ikkunoista avautuu upea näkymä luonnon äärelle.





KUORTANEEN URHEILUOPISTO

Opistotie 1, 63100 Kuortane | p. 06 516 6111
reception@kuortane.com | www.kuortane.com

Liikunnalliselle matkailijalle Kuortaneen Urheiluopisto tarjoaa monipuoliset mahdollisuudet hyvinvointiin ja aktiiviteetteihin, kuten suppailuun, soutuun ja erilaisiin peleihin, niin sisällä kuin ulkonakin. Majoitus ja ruokailu on huippuluokkaa, täällä viihtyy varmasti!

KYRÖ DISTILLERY COMPANY

Oltermannintie 6, 61500 Isokyrö | p. +358 10 5677971
visit@kyrodistillery.com | visit.kyrodistillery.com

Isossakyrössä sijaitseva Kyrö Distillery on ainutlaatuinen elämys suomalaisen rukiin maailmassa. Vanhassa meijerissä toimiva tislamo valmistaa palkittuja giniä ja viskiä rohkeudella, tinkimättömyydellä ja ripauksella hulluutta. Kyrö tunnetaan tarinastaan, joka alkoi saunassa, ja on sittemmin kasvanut kansainvälisesti arvostetuksi brändiksi. Vierailijat voivat osallistua opastetuille tislamokierroksille, tastingeihin ja nauttia lähiruoasta tislamoravintolassamme, joka sijaitsee aivan Kyrönjoen rannalla. Kokemuksena varmasti unohtumaton, sellaisella hyvällä tavalla.



JUURELLA RAVINTOLA

Kauppakatu 19, 60100 Seinäjoki | p. 06 414 0720
ravintola@juurella.fi | juurella.fi

Ravintola Juurella tuo eteläpohjalaisuuden parhaat piirteet lautaselle: vieraanvaraisuuden, lähellä tuotetun ruoan ja tinkimättömän kunnianhimon. Satokauden mukaan vaihtuva menu rakentuu paikallisista raaka-aineista ja tarjoaa ainutlaatuisen ruokailuelämyksen Seinäjoen Keskustorin laidalla. Juurella tarjoaa myös viinitastingeja, perjantaisin vasta-
paistettua Juurella-leipää mukaan noudettavaksi.



ÄÄRELLÄ RAVINTOLA

Nyykoolinkatu 25, 60100 Seinäjoki
p. 050 350 5312 | ravintola@aarella.fi | aarella.fi

Äärellä Kuppi & Kattila on on kunnianosoitus paikallisuudelle ja käsityölle. Seinäjoen sydämessä, taide- ja kulttuurikeskus Kalevan Navetassa sijaitseva ravintola valmistaa ruokaa lähellä tuotetuista, sesongin parhaista raaka-aineista yksinkertaisesti, mutta suurella sydämellä. Äärellä tarjoaa viihtyisän paikan lounaalle, kahville tai illalliselle, ja mukaan voi napata myös oman leipomon tuoreita leivonnaisia. Täältä voit tilata catering-palveluita erilaisiin tilaisuuksiin.





PRAMIA

Ilvesjoentie 1060, 61760 Ilvesjoki
p. +358 40 0268310 | contact@pramia.fi | pramia.fi

Pramia on suomalainen perheyriutus, joka on valittu maailman ekologisimmaksi alkoholirytytykseksi. Kurikan Ilvesjoella sijaitseva Pramian tehtaanyymälä ja kahvila tarjoaa kotimaisia juomia, paikallisia herkkuja ja tutustumisen vastuulliseen tuotantoon. Valikoimassa on mm. likööreitä, oluita ja siidereitä, alkoholittomia juomia. Viihtyisiä kohde ostoksille ja kahvihetkelle!

KOSKENKORVAN TRAHTEERI

Trahteerintie 3, 61330 Koskenkorva
p. +358 50 300 5530 | info@trahteeri.com
trahteeri.fi

Ilmajoella, Koskenkorvan kylässä, perinteet elävät vahvasti. Alueella pääset kokemaan suomalaisen saunakulttuurin, maistamaan paikallisia herkkuja ja uppoutumaan pohjalaisiin tarinoin. Historiallinen Koskenkorva Museo, Könnimuseo sekä useat perinteiset saunat tarjoavat ainutlaatuisen kurkistuksen menneeseen ja nykyiseen. Majoitu tunnelmallisesti ja viihdy kulttuurin, lämmön ja luonnon keskellä.



KURIKAN LAKKITEHDAS

Koivistonkylätie 74, 61310 Panttila
p. +358 50 587 4541 | juha@kurikanlakkitehdas.fi
kurikanlakkitehdas.fi

Historiallinen, kolmen tehdasrakennuksen kokonaisuus Kurikan Panttilan kulttuurihistoriallisesti arvokkaassa kylämiljöössä. Uusimman 1938 valmistuneen tehdasrakennuksen on suunnitellut arkkitehti Arne Ervi.

Autenttista tehdastiloista löytyy mm. panimo, panimoravintola, myymälä, museo, kokoustiloja ja juhlatiloja. Panimomyymälä ja -ravintola ovat auki säännöllisesti ympäri vuoden ja muissa tiloissa järjestetään yksityistilaisuuksia niin henkilö- kuin yritysasiakkaille.



OMASP STADION

Alaseinäjoenkatu 15, 60220 Seinäjoki
p. 050 4649194 | myynti@omaspstadion.fi
omaspstadion.fi

Etelä-Pohjanmaan urheiluelämyksen sydän OmaSp Stadion on Seinäjoen Jalkapallokerhon (SJK) kotikenttä ja monipuolinen tapahtumakeskus, joka avattiin vuonna 2016. OmaSp Stadion on monipuolinen tapahtumapaikka, jossa järjestetään konsertteja, festivaaleja, kokouksia, seminaareja, gaaloja ja muita juhlia. Stadionin tilat ovat muokattavissa eri tarpeiden mukaan, ja se tarjoaa erinomaiset puitteet niin yrityksille kuin yksityishenkilöillekin.





HÄRMÄN LIIKENNE

Knuuttilanraitti 10, 62300 Alahärmä
p. 06 484 8749 | Valmismatkat p. 010 328 7001
harmanliikenne@harmanliikenne.fi
harmanliikenne.fi

Vuodesta 1965 toiminut Härmän Liikenne tarjoaa luotettavat linja-autokuljetukset arkeen ja juhlaan. Olipa kyseessä reittiliikenne, Seinäjoen Komia-kaupunkiliikenne, tilausajot tai valmiit ryhmämatkat, moderni kalusto ja ammattitaitoinen palvelu takaavat mukavan matkan.

RYTMIKORJAAMO

Vaasantie 11, 60100 Seinäjoki | info@selmu.fi
rytmikorjaamo.fi

Täällä koet livekeikkoja Suomen eturivin artisteilta ja kansainvälisiltä tähdiltä uniikissa, entisestä posti-varikosta muuntuneessa miljöössä. Tunnelmallinen keikkahalli, laadukas ravintola ja monipuoliset tapahtumat tekevät illasta unohtumattoman.



SEINÄJOKI AREENA

Kirkkokatu 23, 60220 Seinäjoki | p. 06 429 9130
myynti.arena@seinajoki.fi | seinajokiarena.fi

Seinäjoki Areena on alueen suurin tapahtumakeskus. Täällä järjestetään vuoden odotetuimmat konsertit, urheilukilpailut ja messut. Olitpa liikkeellä kulttuurin, musiikin tai tunnelman perässä, Seinäjoki Areena tarjoaa elämyksiä koko rahalla.

KOKOUS- JA KONGRESSI- KESKUS FRAMI

Kampusranta 9, 60320 Seinäjoki
p. +358 40 540 6778 | kokouspalvelut@frami.fi
frami.fi

Frami on Seinäjoen suurin kokous- ja kongressikeskus, joka sijaitsee vehreässä joenranta-alueella vain kilometrin päässä kaupungin keskustasta ja rautatieasemalta. Modernit ja muuntautuvat tilat tarjoavat erinomaiset puitteet erilaisille tapahtumille, olipa kyseessä pieni neuvottelu, suuri seminaari tai juhlatilaisuus.





POWERPARK

Puistotie 3, 62300 Härmä | p. +358 10 3477 600
info@powerpark.fi | www.powerpark.fi

Huvipuisto, joka tarjoaa hauskanpitoa ja jännitystä koko perheelle. Se sijaitsee Alahärmässä ja tarjoaa laajan valikoiman huvipuistolaitteita, sisäaktiiviteetteja, ravintoloita ja majoitusvaihtoehtoja. PowerPark on täydellinen kohde niille, jotka etsivät hauskanpitoa ja adrenaliinintäyteisiä hetkiä Etelä-Pohjanmaalla.

KESKISEN KYLÄKAUPPA

OnnenTie 7, 63610 Tuuri | p. 010 770 7000
kylakauppa@tuuri.fi | tuuri.fi

Keskisen kyläkauppa on monen matkailijan suosikkikohta, sillä se tarjoaa ainutlaatuisen yhdistelmän ostosmahdollisuuksia, kulttuuria ja kauniita maisemia. Kyläkauppa on tunnettu valtavasta valikoimastaan, joka kattaa kaiken vaatteista elektroniikkaan ja sisustustavarihin. Kyläkaupan pihapiiristä löytyy kesäisin myös alle 13-vuotiaille ilmainen tivoli, minigolfrata sekä Muumiteemainen leikkipuisto.



FLOWPARK ÄHTÄRI ZOO

Karhunkierros 150, 63920 Ähtäri
p. 0400 551055 | info.ahtari@flowpark.fi

Flowpark Ähtäri Zoo on seikkailupuisto kaikenikäisille, jossa kuljetaan puihin rakennetuilla radoilla turvallisesti ja ekologisesti. Seikkailuradat tarjoavat jännitystä ja elämyksiä niin aloittelijoille kuin rohkeille hurjapäille. Flowparkissa pääsee haastamaan itsensä, nauramaan ja kokemaan yhdessä elämyksiä, jotka jäävät muistoihin.



SEINÄJOEN KAUPUNGIN-TEATTERI

Alvar Aallonkatu 12, 60100 Seinäjoki
p. 010 416 2600 | teatteri@seinajoki.fi

Seinäjoen kaupunginteatteri tarjoaa esittävää taidetta Seinäjoella Alvar Aallon suunnittelemassa upeassa teatteritalossa. Seinäjoen kaupunginteatterin neljällä näyttämöllä on puolisen tusinaa ensi-iltaa vuodessa. Kaikkiaan esityksiä on vuodessa noin 200. Seinäjoen kaupunginteatterilla on myös oma kesäteatteri Törnävänsaarella.





IDEAPARK SEINÄJOKI

Suupohjantie 57, 60320 Seinäjoki | p. 02 900 25200
infoseinajoki@ideapark.fi | www.seinajoki.ideapark.fi

Ideapark Seinäjoki on koko perheen viihtyisä ostos- ja vapaa-ajankeskus, jossa tekemistä riittää kaikenikäisille. Monipuolinen valikoima liikkeitä, ravintoloita ja kahviloita tekee vierailusta helpon ja elämyksellisen myös lapsiperheille. Perheen pienimmät viihtyvät leikkialueilla ja tapahtumissa, jotka tuovat iloa shoppailun lomaan. Saman katon alta löytyy kaikki tarvittava rentoon päivään.

LUONTOTALO KÄPÄLIKKÖ

Kyrkösvuorentie 26, 60220 Seinäjoki
lakeudenelamys@gmail.com | p. 050 372 7081
elamysliikunta.fi

Luontotalo on ympärivuotinen infopiste sekä vuokrattava kokous-, juhla- ja tapahtumatila luontoelämyksiin Seinäjoella. Järvimaismaa täydentävät tähtiäivaan alla loistava Sirius-kota, metsän siimeksessä Aarnikotka-kota ja Tukikohta Vuoren Korsu – tarjoilut erikoisruokavalioineen kruunaavat tilaisuuden.

Luontotalolta lähtevät monipuoliset esteettömät elämysreitit – Orava- ja Kivipolku. Terveysmetsä, metsämegafoni ja Elämysportaat – tukevat hyvinvointia.

Vain 3,5 km keskustasta ja 4 tunnin maksuton pysäköinti.
Luonto hoitaa Seinäjoella - liiku, löydä ja jaa elämykset!



KESÄN RETKET JA

HETKET LÄHELLÄSI!

Tutustu Etelä-Pohjanmaan
tapahtumiin EPKALENTERI.FI





VISIT SEINÄJOKI REGION

visitseinajokiregion.fi | Seuraa meitä   [visitseinajokiregion](https://www.instagram.com/visitseinajokiregion)

Visit Seinäjoki Region Oy | Kampusranta 9 C, 60320 Seinäjoki | info@visitseinajokiregion.fi